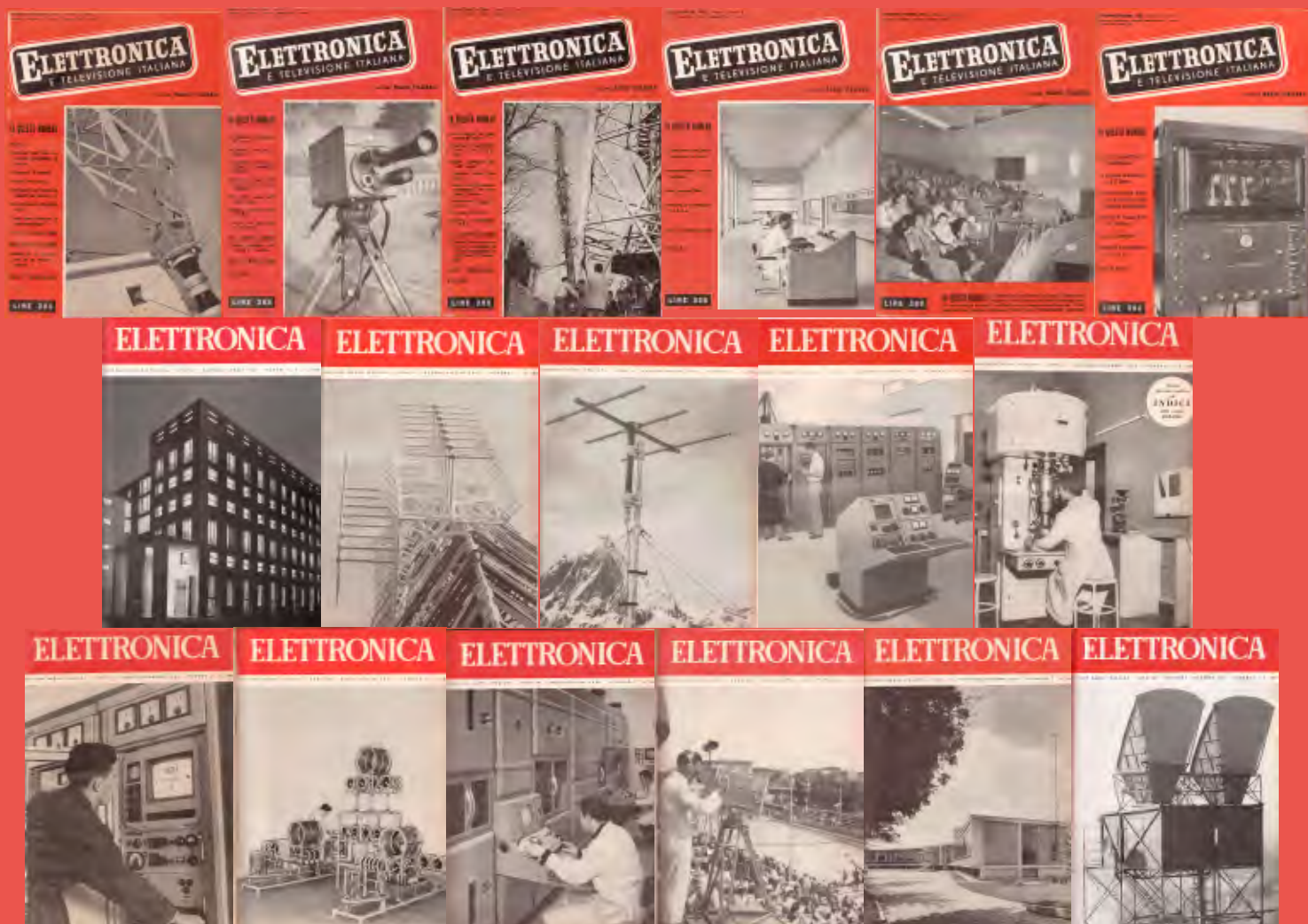


ELETTRONICA E TELEVISIONE ITALIANA

COPERTINE E INDICI

1952-1954



LEMINISERIE
Elettronica e
telecomunicazioni

1952-4

Serie di articoli, pubblicati in più numeri di Elettronica e Telecomunicazioni, trattano e approfondiscono una singola tematica. Lo scopo dell'iniziativa **LeMINISERIE** è di raccogliere tali articoli, con una veste tipografica unitaria che ne faciliti la consultazione e apportando correzioni e aggiornamenti ritenuti opportuni.

Questo è il primo volume della serie che raccoglie le copertine e gli indici dei primi numeri della rivista, allora "Elettronica e Televisione Italiana": le annate 1952-1954.

LeMINISERIE sono una iniziativa del
Centro Ricerche e Innovazione Tecnologica della
www.crit.rai.it



In copertina:

Le copertine degli anni 1952, 1953 e 1954.

Sessanta anni fa iniziava la pubblicazione del Periodico bimestrale "Elettronica e Televisione Italiana" come supplemento del Radiocorriere. Le due pagine che seguono sono la riproduzione della Premessa al primo numero, ed il brano qui riportato di fatto indicano la "mission", come si direbbe oggi, del Periodico.

"... Riuscire a mantenersi in codesto campo in una posizione di avanguardia non è una pura e semplice questione di prestigio nazionale, bensì anche una questione di importanza vitale. Il tenore di vita di un popolo moderno è infatti tanto più elevato quanto più industrializzato è il paese in cui esso vive, quanto più alta è la percentuale con cui l'industria concorre alla formazione del reddito nazionale complessivo. Ma una industria veramente efficiente, capace cioè di competere per bontà e costo dei prodotti e dei servizi che essa offre, con quella degli altri paesi, non può sorgere né vivere, né essere una fonte di ricchezza, se non dispone di ricercatori e di tecnici dotati di severa e profonda preparazione culturale. Questo vale soprattutto in un paese come il nostro dove si deve supplire con un surplus di abilità tecnica alla scarsità di fonti di energia e di materie prime, ed è quindi interesse nostro promuovere quanto più è possibile fra noi la cultura tecnica. Poiché molto, in questo senso, può essere fatto dalla stampa specializzata, le Edizioni Radio Italiana hanno creduto di fare cosa utile iniziando la pubblicazione di questo nuovo periodico, dedicato alle telecomunicazioni in generale ed a quelle parti della, fisica che con esse sono strettamente imparentate."

Dopo cinquant'anni, cioè nel 2001, l'esigenza di ridurre i costi misero in forse la continuazione della pubblicazione di "Elettronica e Telecomunicazioni", nome successivamente assunto dal Periodico, diventato nel frattempo quadrimestrale. La disponibilità del nuovo strumento di diffusione, il web, ha consentito di ridurre drasticamente i costi e di perpetuare la "mission", continuandone la pubblicazione e aumentandone la potenziale diffusione rendendola disponibile gratuitamente, ospite del portale Rai.

Il primo numero on-line (aprile-agosto 2001) riproduce il primo articolo pubblicato nel 1952, dedicato alla celebrazione del cinquantenario della prima trasmissione radiotelegrafica transatlantica da Poldhu in Cornovaglia a S. Giovanni di Terranova, effettuata da Guglielmo Marconi il 12 dicembre 1901: da allora sono trascorsi centodieci anni.

Il secondo numero on-line (dicembre 2001) riproduce il primo articolo del secondo numero del 1952 sulla stazione di televisione di Torino, il primo degli impianti destinato alla attivazione graduale del servizio nazionale di televisione, affidato alla Rai.

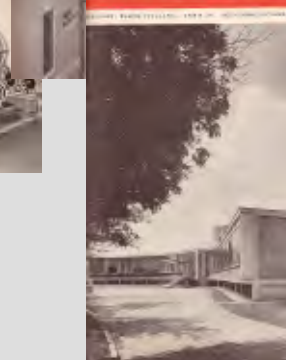
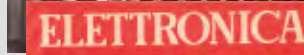
Una curiosità sull'evoluzione del nome della testata del periodico bimestrale: il primo numero, del 1952, riportava in copertina "Elettronica e Televisione Italiana", già a partire dal primo numero del 1953 la copertina indicava più semplicemente "Elettronica", era scomparsa l'indicazione "...e Televisione Italiana".

Eppure l'evoluzione della televisione è un tema centrale di quegli anni, come testimonia l'articolo nel numero del maggio 1954 dell'ing. Sergio Bertolotti "Le realizzazioni italiane nel campo della televisione" che illustra la rete inaugurata il 3 gennaio del 1954 e gli studi di Torino, Milano e Roma. Sergio Bertolotti e Alessando Banfi sono i due ingegneri che, il 28 febbraio 1929, effettuarono la trasmissione, in laboratorio, della prima immagine della TV italiana: una bambola di panno Lenci. A Sergio Bertolotti è intitolata l'attuale sede del Centro Ricerche e Innovazione Tecnologica della Rai a Torino, in corso Giambone 68, inaugurata nel febbraio 1967 con il nome Laboratorio Ricerche. Ne fu il direttore dal 1937 al 1944.

Un anno fa è stata avviata l'iniziativa de LeMiniSerie e questa coincidenza di decennali è alla base della decisione di pubblicare questa raccolta di copertine e indici dei numeri pubblicati nel passato, iniziando con quelli dal 1952 al 1954.

Marzio Barbero

Torino, ottobre 2011



PREMESSA

La civiltà degli anni a venire sarà probabilmente caratterizzata dalle applicazioni della energia nucleare; ma la nostra è certamente dominata dalle applicazioni della elettricità.

Se ci si sofferma per un istante a ricercare e valutare i fattori dell'enorme progresso tecnico compiuto negli ultimi cinquant'anni — progresso che ha messo a nostra disposizione, a basso prezzo, una quantità ed una varietà di beni e di servizi sconosciuti od inaccessibili ai nostri predecessori — si riconosce facilmente che uno dei principali di questi fattori è stata la sempre più approfondita conoscenza, da parte nostra, dei fenomeni elettrici e la nostra capacità di usarli sia per fini pratici e di immediata utilità, sia per perfezionare ed approfondire la nostra conoscenza del mondo fisico. L'industria manifatturiera, i trasporti, le comunicazioni e tante altre attività a queste affini non avrebbero mai potuto raggiungere l'attuale estensione ed efficienza se noi non avessimo appreso anzitutto a trasformare le varie energie naturali in quella forma di energia, più duttile e più agevolmente regolabile di qualunque altra, che è l'energia elettrica. D'altra parte i procedimenti produttivi industriali e gli innumerevoli moderni servizi che facilitano la nostra vita e alleviano la nostra fatica hanno potuto essere ideati ed attuati ed hanno potuto raggiungere l'attuale elevatissimo grado di precisione, di economia, di automatismo e di sicurezza solo con l'aiuto di una infinità di metodi di ricerca, di misura, di comando e di controllo basati su un sagace sfruttamento delle risorse dell'elettricità. Questi stessi metodi ed altri analoghi ancora più raffinati hanno fornito anche poderosi strumenti di indagine a tutte le scienze pure ed applicate: onde si può bene affermare che non ce ne è alcuna, fra esse, dall'astrofisica alla fisica nucleare, dalla biologia alla medicina, che non abbia tratto profitto dai progressi dell'elettrofisica.

È forse superfluo scendere a particolari o soffermarsi su esempi concreti per illustrare e confermare questi concetti generali. Conviene tuttavia mettere in evidenza come uno dei campi in cui il progresso è stato più rapido e, ci si perdoni la parola, più sensazionale, sia stato quello delle comunicazioni a distanza; specie dal momento in cui si è appreso a trasmettere segnali senza l'aiuto di guide o supporti materiali e dal momento in cui si è cominciato a trarre partito dal movimento degli elettroni liberi e degli ioni.

È stato affermato che il pacifico andamento della civiltà umana è stato addirittura sovvertito da tre invenzioni: quella della locomotiva a vapore, quella del telegrafo, quella della lampada elettrica. Se profonda è stata a suo tempo l'influenza dell'introduzione del telegrafo sulle relazioni fra individui e popoli civili, più profonda ancora, e più capillare, è l'influenza che ora esercitano sul nostro costume, sulla nostra economia, sulla nostra mentalità e sulla nostra cultura i più recenti e più elaborati mezzi di comunicazione e di informazione individuale e collettiva che da quel primitivo ritrovato hanno tratto successivamente origine. Sono trascorsi esattamente cinquant'anni dal giorno in cui Guglielmo Marconi riuscì per la prima volta a trasmettere senza filo, attraverso l'Atlantico, tre rudimentali impulsi telegrafici; e solo poche settimane prima di questo anniversario è stata inaugurata la regolare trasmissione senza filo, sopra una distanza presso a poco uguale, fra New York e S. Francisco, dei segnali tanto più complicati della televisione. Questi due avvenimenti danno in certo modo la misura del cammino percorso dalla tecnica negli ultimi decenni e ci danno anche chiara coscienza di quanto dicere e migliori siano le nostre condizioni materiali di vita rispetto a quelle dei nostri predecessori.

Alla creazione di questa moderna civiltà, che ben si potrebbe chiamare elettrica, il nostro paese ha dato altissimi contributi; e basterebbe a questo proposito ricordare soltanto i nomi di Antonio Pacinotti, di Galileo Ferraris, di Augusto Righi e di Guglielmo Marconi.

Ma come tutte le altre scienze applicate, anche l'elettrotecnica è divenuta oggi una materia assai più vasta e complicata di quanto non fosse alcuni decenni addietro. I suoi più recenti progressi, sia nel campo

teorico, sia in quello delle attuazioni pratiche, non sono stati quasi mai opera di singoli, ma piuttosto il risultato della collaborazione di gruppi numerosi di studiosi e di progettisti, dotati di una preparazione culturale altamente specializzata (quale forse l'estensione della materia rende ormai indispensabile) e aventi a disposizione mezzi sperimentali abbondanti e costosissimi.

Riuscire a mantenersi in codesto campo in una posizione di avanguardia non è una pura e semplice questione di prestigio nazionale, bensì anche una questione di importanza vitale. Il tenore di vita di un popolo moderno è infatti tanto più elevato quanto più industrializzato è il paese in cui esso vive, quanto più alta è la percentuale con cui l'industria concorre alla formazione del reddito nazionale complessivo. Ma una industria veramente efficiente, capace cioè di competere, per bontà e costo dei prodotti e dei servizi che essa offre, con quella degli altri paesi, non può sorgere né vivere, né essere una fonte di ricchezza, se non dispone di ricercatori e di tecnici dotati di severa e profonda preparazione culturale. Questo vale soprattutto in un paese come il nostro dove si deve supplire con un surplus di abilità tecnica alla scarsità di fonti di energia e di materie prime, ed è quindi interesse nostro promuovere quanto più è possibile fra noi la cultura tecnica. Poiché molto, in questo senso, può essere fatto dalla stampa specializzata, le Edizioni Radio Italiana hanno creduto di fare cosa utile iniziando la pubblicazione di questo nuovo periodico, dedicato alle telecomunicazioni in generale ed a quelle parti della fisica che con esse sono strettamente imparentate. Poiché l'imminente introduzione in Italia ed in altri paesi europei di regolari servizi di televisione è senza dubbio destinata a concentrare su questo ramo delle comunicazioni a distanza l'attenzione dei tecnici e dei costruttori italiani, sarebbe desiderabile che una parte della rivista potesse essere dedicata ai problemi di questa tecnica. All'editore non è dato tuttavia di stabilire a priori l'indole e i limiti di una pubblicazione come questa; poiché essa sarà, in definitiva, quale la faranno i suoi collaboratori.

Le Edizioni Radio Italiana si augurano perciò che tutti gli studiosi, i docenti, i progettisti, i costruttori che in Italia operano nei campi dianzi indicati vogliano offrire la loro assidua e volenterosa collaborazione a questo periodico affinché esso riesca, come è nei desideri di coloro che se ne sono fatti iniziatori, un utile strumento di informazione e di documentazione del progresso e delle conquiste della tecnica delle comunicazioni in genere, e di quella italiana in particolare.

LE EDIZIONI RADIO ITALIANA



ROMA S. PALOMBA — Scorcio del prospetto dell'edificio dei trasmettitori di Roma S. Palomba inaugurato il 30 dicembre scorso, alla presenza delle maggiori Autorità civili, militari e religiose

ELETRONICA E TELEVISIONE ITALIANA

EDIZIONI RADIO ITALIANA

IN QUESTO NUMERO

Notiziario

Celebrazione della prima trasmissione transatlantica di Marconi

Le equazioni di Maxwell

Voltmetro elettrometrico

L'oscillografo come rivelatore di equilibrio dei ponti in c. a.

Note sulla tecnica delle guide d'onda

I raggi cosmici influenzano le radiocomunicazioni?

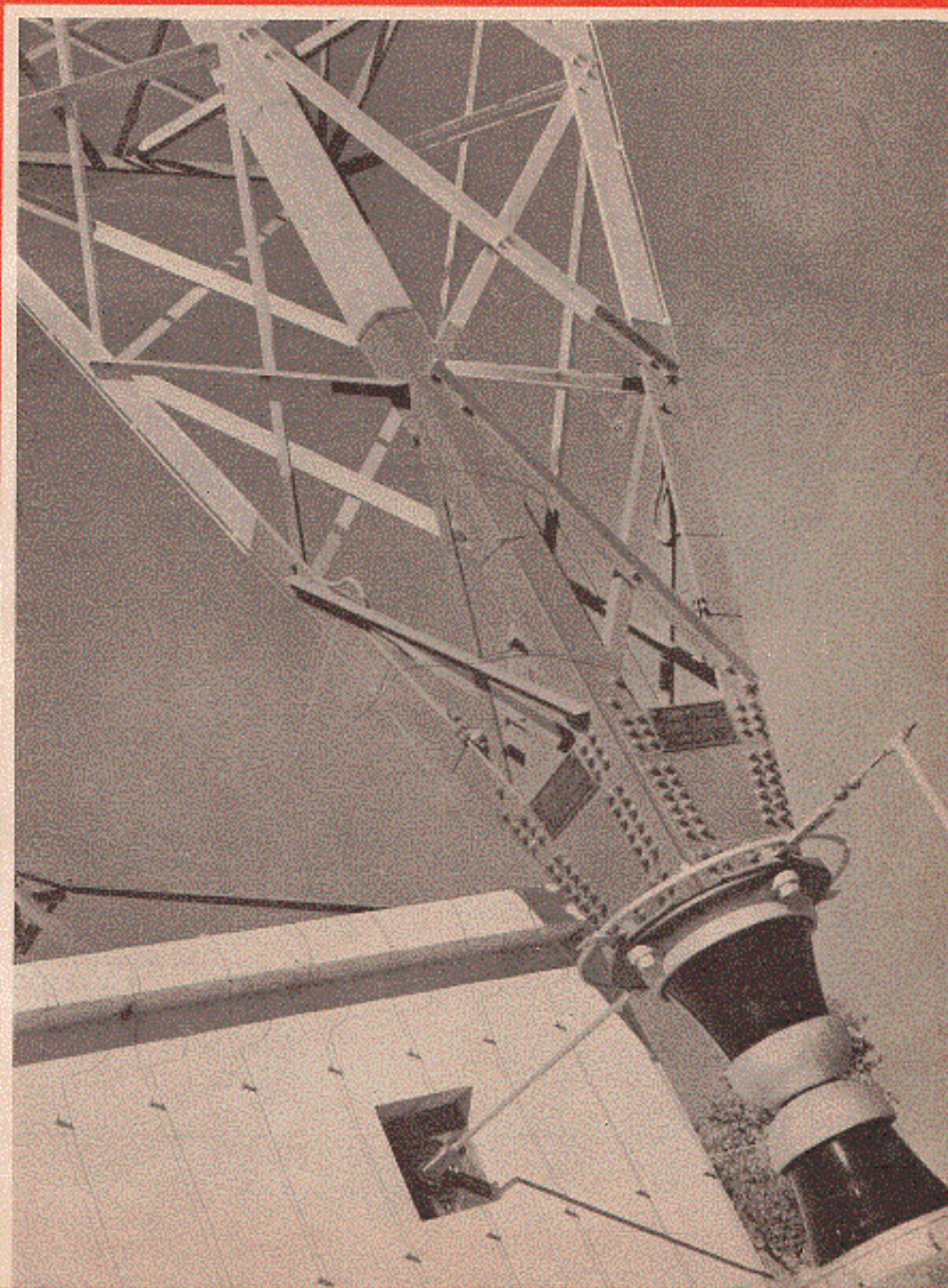
Bolettino d'informazioni FIVRE

DALLA STAMPA ELETTRONICA

Confronto fra un discriminatore ed un rivelatore a rapporto

LIBRI E PRESENTAZIONI

LIRE 300



ELETTRONICA

E TELEVISIONE ITALIANA

NUMERO
1
ANNO I

GENNAIO
FEBBRAIO 1952

DA PAGINA 1
A PAGINA 48

DIRETTORI:
EDUARDO CRISTOFARO
VITTORIO MALINVERNI

VICE DIRETTORE TECNICO:
GIUSEPPE DILDA

DIREZIONE E AMMINISTRAZIONE:
TORINO
VIA ARSENALE 21 - TELEF. 41.472

Concessionaria esclusiva della pubblicità:
COMPAGNIA INTERNAZIONALE
PUBBLICITÀ PERIODICI (C.I.P.P.)
MILANO, VIA MERAVIGLI 21 - TEL. 808-330
TORINO, VIA FORRA 20 - TELEF. 43-816



L'isolatore della fotografia è quello di base dell'antenna del nuovo trasmettitore RAI di Caltanissetta, costituita da un traliccio strallato a sezione quadrata di 3x3 m alto 286 m. Esso è capace di sopportare un carico di 400 tonnellate ed è costruito in modo da permettere leggere oscillazioni della struttura sovrastante. L'antenna a traliccio di Caltanissetta è la più alta esistente in Europa ed è costata circa 55 milioni di lire.

Sommario:

Notiziario	6
Premessa	9
Guglielmo Marconi e la sua prima trasmissione transatlantica	11
A. CARRELLI	
Le equazioni di Maxwell	16
G. DILDA	
Voltmetro elettrometrico	22
G. TAMBURELLI	
L'oscillografo come rivelatore di equilibrio dei ponti in corrente alternata	29
I. MUSSETTO	
Note sulla tecnica delle guide d'onda	34
I. GIALANELLA	
I raggi cosmici influenzano le radiocomunicazioni?	37
F. I. V. R. E.	
Bollettino d'informazioni n. 35	39
Dalla stampa elettronica	
Confronto fra un discriminatore ed un rivelatore a rapporto	43
Libri e pubblicazioni	
G. Dilda: Radioricevitori a M. F.	45
A. Magelli: Principi fondamentali di TV e M. F.	45
C. Mercier: La réception radiophonique à bon marché	45

EDIZIONI RADIO ITALIANA

IL PRESENTE NUMERO DI **ELETTRONICA E TELEVISIONE ITALIANA** IN ITALIA COSTA LIRE 300 (ARRETRATI LIRE 400) — I VERSAMENTI POSSONO ESSERE FATTI SUL CONTO CORRENTE POSTALE N. 2/37800 ALL'ESTERO LIRE 500 (ARRETRATI LIRE 600)

ABBONAMENTO ANNUALE: IN ITALIA LIRE 1500 - ALL'ESTERO L. 2500
SPEDIZIONE IN ABBONAMENTO POSTALE - IV GRUPPO
REGISTRATO ALLA CANCELLERIA DEL TRIBUNALE C. P. DI TORINO AL N. 493 IN DATA 6-11-1951

Altre pubblicazioni delle **EDIZIONI RADIO ITALIANA:**

RADIOCORRIERE SETTIMANALE DELLA RADIO ITALIANA.

I QUADERNI DELLA RADIO RACCOLTA DELLE CONVERSAZIONI DI MAGGIOR INTERESSE TENUTE ALLA RADIO

LA RADIO PER LE SCUOLE ILLUSTRAZIONE DEI PROGRAMMI RADIOSCOLASTICI

ELETRONICA E TELEVISIONE ITALIANA

EDIZIONI RADIO ITALIANA

IN QUESTO NUMERO

La stazione di televisione di Torino

Isolamento acustico di finestre

Soppressore dinamico di fruscio a permeabilità variabile

Condizioni attuali della radiodiffusione ad alte frequenze

Note sulla tecnica delle guide d'onda

Bollettino d'informazioni F.I.V.R.E.

Il salone dei pozzi staccati a Parigi

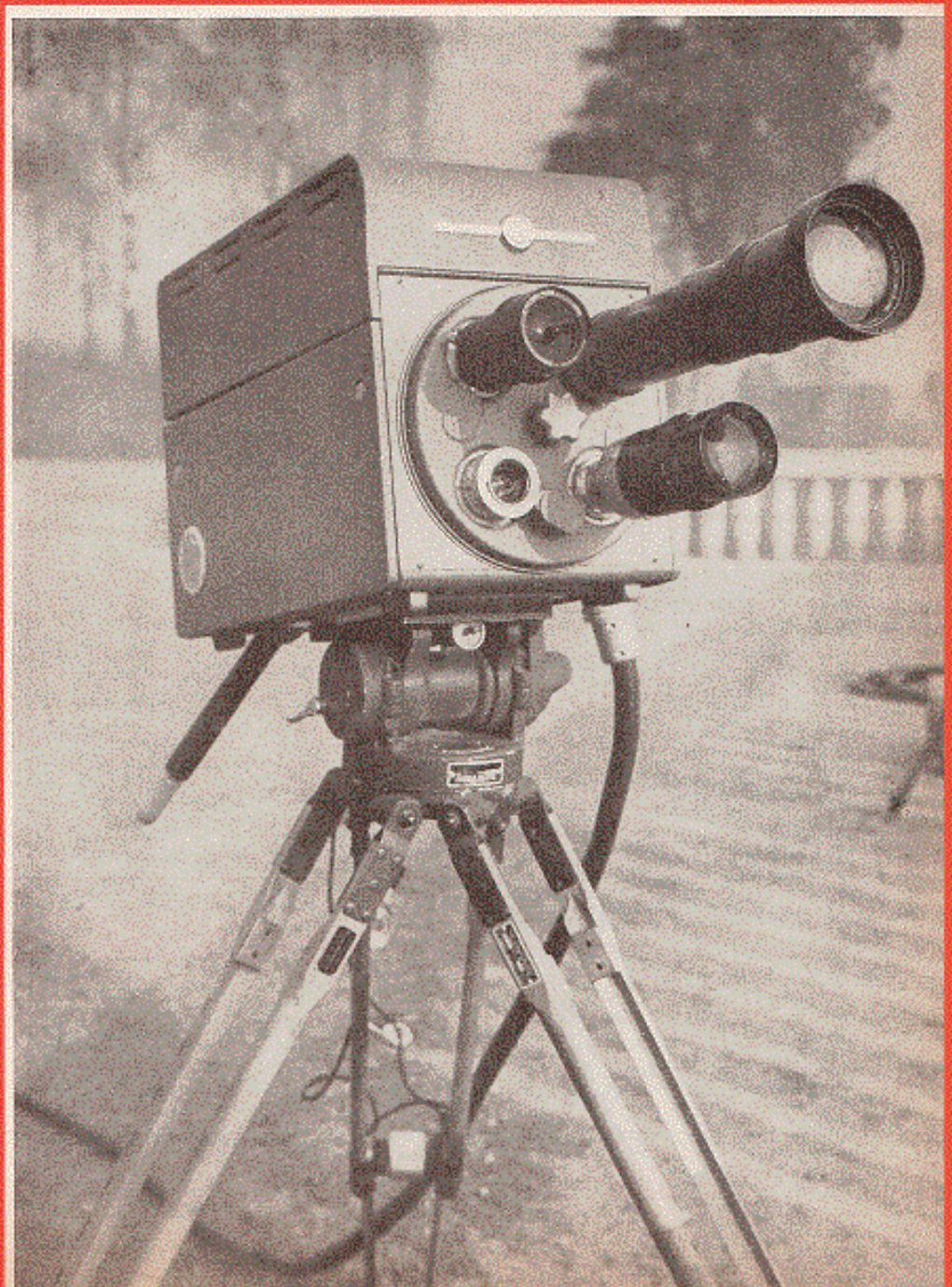
DALLA STAMPA ELETTRONICA

Il nuovo cinescopio elettronico di Lawrence

LIBRI E PUBBLICAZIONI

NOTIZIARIO

LIRE 300



ELETRONICA E TELEVISIONE ITALIANA

NUMERO
2
ANNO I

MARZO-APRILE
1952

DA PAGINA 49
A PAGINA 104

DIRETTORE:
EDUARDO CRISTOFARO
VITTORIO MALINVERNI

VICE DIRETTORE TECNICO:
GIUSEPPE DILDA

DIREZIONE E AMMINISTRAZIONE:
TORINO
VIA ARSENALE 21 - TELEF. 43.172

Concessionaria esclusiva della pubblicità:
COMPAGNIA INTERNAZIONALE
PUBBLICITÀ PERIODICI (CIPP)
MILANO, VIA MERAVIGLI 11 - TEL. 808-350
TORINO, VIA POMBA 20 - TELEF. 45-816



Ecco una delle camere televisive General Electric, per riprese esterne, di cui è dotata la stazione di Torino della RAI. La camera è equipaggiata con un tubo di presa image-orthicon ed è provvista di 4 obiettivi; a) teleobiettivo 508 mm, f/5,6; b) obiettivo 254 mm, f/3,7; c) obiettivo 152 mm, f/2,7; d) obiettivo 51 mm, f/1,9. È atta per riprese anche con debole illuminazione del soggetto (15 ÷ 20 lux). Un cavo di collegamento con le apparecchiature di controllo, lungo 30 m, consente alla camera un ampio raggio di azione.

Sommario:

A. MAGELLI	La stazione di televisione di Torino	56
G. SACERDOTE	Isolamento acustico di finestre	63
G. ZANARINI	Soppressore dinamico di fruscio a permeabilità variabile	69
L. SPONZILLI	Condizioni attuali della radiodiffusione ad alte frequenze	76
I. MUSSETTO	Note sulla tecnica delle guide d'onda	83
F. I. V. R. E.	Bollettino d'informazioni n. 36	89
	Il salone dei pezzi staccati a Parigi	95
	Dalla stampa elettronica	
	Nuovo cinescopio tricromatico di Lawrence	97
	Libri e pubblicazioni	
	G. Dilda: Introduzione ai fenomeni elettronici alla luce delle teorie atomiche moderne	100
	A. Labò - S. Barbieri: Centrali telefoniche automatiche - Guida all'esercizio	100
	Notiziario	101

EDIZIONI RADIO ITALIANA

IL PRESENTE NUMERO DI "ELETRONICA E TELEVISIONE ITALIANA", IN ITALIA COSTA LIRE 300 (ARRETRATI LIRE 400) — I VERSAMENTI POSSONO ESSERE FATTI SUL CONTO CORRENTE POSTALE N. 2/37800 ALL'ESTERO LIRE 500 (ARRETRATI LIRE 600)

ABBONAMENTO ANNUALE: IN ITALIA LIRE 1500 - ALL'ESTERO L. 2500
SPEDIZIONE IN ABBONAMENTO POSTALE - IV GRUPPO
REGISTRATO ALLA CANCELLERIA DEL TRIBUNALE C. P. DI TORINO AL N. 493 IN DATA 6-11-1951

Altre pubblicazioni della **EDIZIONI RADIO ITALIANA:**
RADIOCORRIERE SETTIMANALE DELLA RADIO ITALIANA
I QUADERNI DELLA RADIO RACCOLTA DELLE CONVERSAZIONI DI MAGGIOR INTERESSE TENUTE ALLA RADIO
LA RADIO PER LE SCUOLE ILLUSTRAZIONE DEI PROGRAMMI RADIOSCOLASTICI

ELETRONICA

E TELEVISIONE ITALIANA

EDIZIONI RADIO ITALIANA

IN QUESTO NUMERO

Linee artificiali per generatori di impulsi

Il sistema di navigazione aerea a coordinate polari

Circuiti inconsueti per occhi magici

L'industria italiana della radio

L'inizio delle trasmissioni sperimentali di televisione a Milano

Riscaldamento a raggi infrarossi

Alla Fiera di Milano

Bollettino d'informazioni F.I.V.R.E.

DALLA STAMPA ELETTRONICA

Un metodo fotografico per ricavare i diagrammi di distribuzione spaziale di onde sonore e di microonde

LIBRI E PUBBLICAZIONI

NOTIZIARIO

LIRE 300



ELETRONICA

E TELEVISIONE ITALIANA

NUMERO
3
ANNO I

M A G G I O
GIUGNO 1952

DA PAGINA 105
A PAGINA 164

DIRETTORI:
EDOARDO CRISTOPARO
VITTORIO MALINVERNI

VICE DIRETTORE TECNICO:
GIUSEPPE DILDA

DIREZIONE E AMMINISTRAZIONE:
TORINO
VIA ARSENALE 21 - TELEF. 41-172

Concessionaria esclusiva della pubblicità:
COMPAGNIA INTERNAZIONALE
PUBBLICITÀ PERIODICI (CIPP)
MILANO, VIA MERAVIGLI 11 - TEL. 808-350
TORINO, VIA FOMBA 20 - TELEF. 45-816



La nostra copertina mostra una fase dell'innalzamento sulla Torre del Parco dell'antenna trasmittente della nuova stazione televisiva di Milano. Sono chiaramente visibili i sei elementi ad ali di farfalla che costituiscono il sistema irradiante. Ogni elemento, la cui forma caratteristica è dovuta alla necessità di trasmettere uniformemente tutte le frequenze del canale, è, come si vede, formato da due parti tra di loro ortogonali che vengono alimentate da correnti in quadratura al fine di ottenere un diagramma di irradiazione circolare nel piano orizzontale. Il numero di elementi definisce il guadagno dell'antenna nel piano orizzontale, che in questo caso è di circa 6,5.

Sommario:

	<i>Pagina</i>
G. ZITO	
Linee artificiali per generatori di impulsi	112
L. PALLAVICINO	
Il sistema di navigazione aerea a coordinate polari	121
M. GILARDINI	
Circuiti inconsueti per occhi magici	134
P. ANFOSSI	
L'industria italiana della radio	136
L'inizio delle trasmissioni sperimentali di televisione a Milano	139
G. LEVI	
Riscaldamento a raggi infrarossi	142
Alfa Fiera di Milano. Novità nel campo dell'elettronica	145
F. I. V. R. E.	
Bollettino d'informazioni n. 37	147
Dalla stampa elettronica	
Un metodo fotografico per ricavare i diagrammi di distribuzione spaziale di onde sonore e di mi- croonde	153
Libri e pubblicazioni	
E. Perucca: Dizionario di ingegneria	157
R. Possenti: Telefonia a grande distanza	157
J. P. Heyboer - P. Zijlstra: Senderöhren	158
Notiziario	161

EDIZIONI RADIO ITALIANA

IL PRESENTE NUMERO DI "ELETRONICA E TELEVISIONE ITALIANA", IN ITALIA COSTA LIRE 300 (ARRETRATI LIRE 400) — I VERSAMENTI POSSONO ESSERE FATTI SUL CONTO CORRENTE POSTALE N. 2/37800 ALL'ESTERO LIRE 500 (ARRETRATI LIRE 600)

ABBONAMENTO ANNUALE: IN ITALIA LIRE 1500 - ALL'ESTERO L. 2500
SPEDIZIONE IN ABBONAMENTO POSTALE - IV GRUPPO
REGISTRATO ALLA CANCELLERIA DEL TRIBUNALE C. P. DI TORINO AL N. 493 IN DATA 6-11-1951

Altre pubblicazioni della **EDIZIONI RADIO ITALIANA:**

RADIOCORRIERE SETTIMANALE DELLA RADIO ITALIANA

I QUADERNI DELLA RADIO RACCOLTA DELLE CONVERSAZIONI DI MAGGIOR INTERESSE TENUTE ALLA RADIO

LA RADIO PER LE SCUOLE ILLUSTRAZIONE DEI PROGRAMMI RADIOSCOLASTICI

LUGLIO-AGOSTO 1952 - Anno 1 - Num. 4

SUPPLEMENTO AL RADIOCORRIERE - SPECIAZIONE IN ABBONAMENTO POSTALE - IV GRUPPO

ELETRONICA E TELEVISIONE ITALIANA

EDIZIONI RADIO ITALIANA

IN QUESTO NUMERO

Le due soluzioni della
televisione a colori

Radiodiffusione a onde
metriche

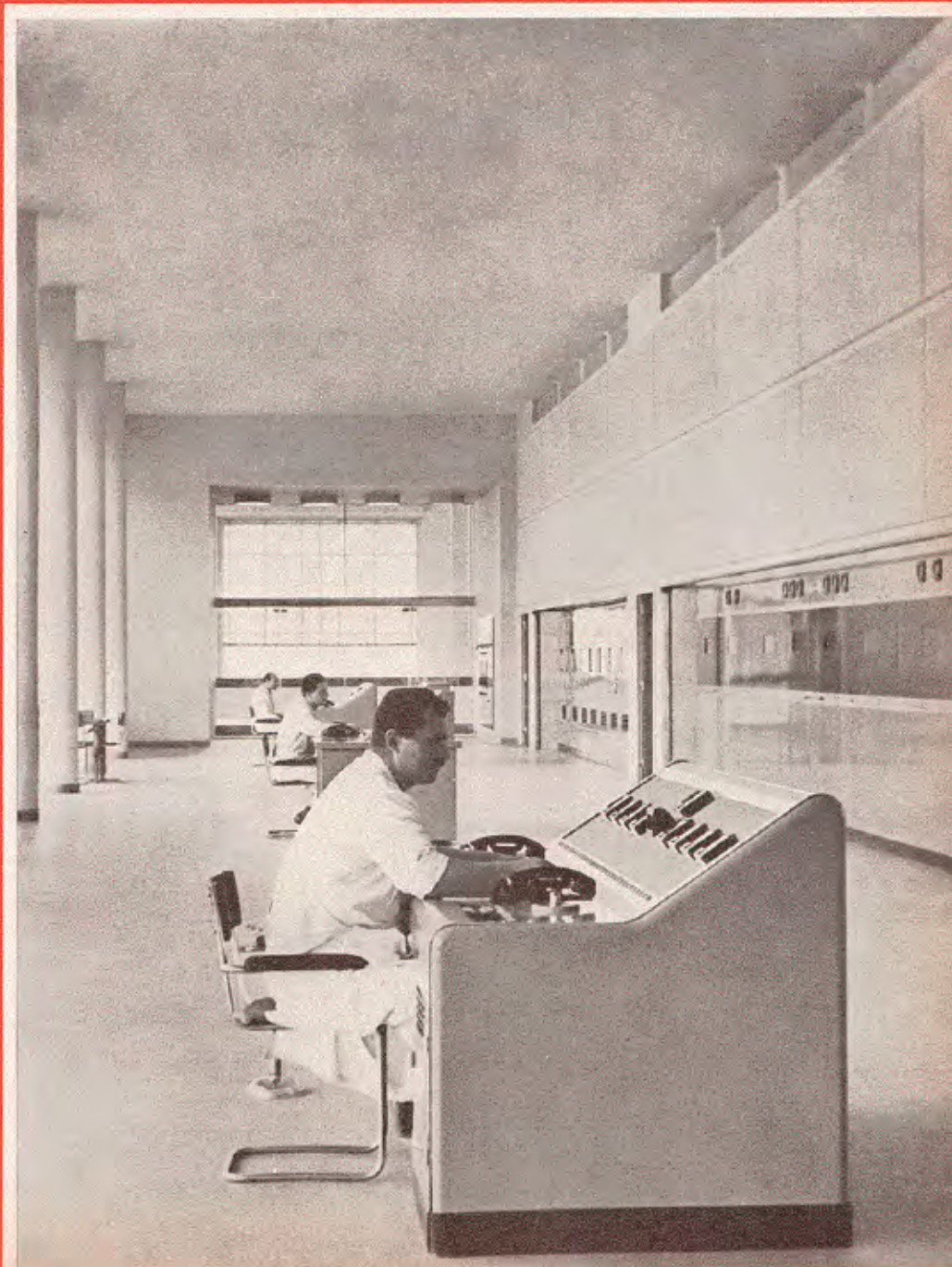
Radar nautico SMA

Bollettino d'informazioni
F.I.V.R.E.

LIBRI E PUBBLICAZIONI

NOTIZIARIO

LIRE 300



ELETRONICA E TELEVISIONE ITALIANA

NUMERO
4
ANNO I

LUGLIO
AGOSTO 1952

DA PAGINA 163
A PAGINA 212

DIRETTORI:
EDOARDO CRISTOFARO
VITTORIO MALINVERNI

VICE DIRETTORE TECNICO:
GIUSEPPE DILDA

DIREZIONE E AMMINISTRAZIONE:
TORINO
VIA ARSENALE 21 - TELEF. 41.172

Concessionaria esclusiva della pubblicità:
COMPAGNIA INTERNAZIONALE
PUBBLICITÀ PERIODICI (CIPP)
MILANO, VIA NERAVIGLI 11 - TEL. 808-350
TORINO, VIA POMBA 20 - TELEF. 43-816



La fotografia riprodotta in copertina mostra il Salone dei trasmettitori del nuovo Centro di Roma Santa Palomba. In primo piano il banco di comando del trasmettitore ad onda corta (m 76,34) del Terzo Programma; in secondo piano il banco di comando del trasmettitore da 150 kW, RO 2, e, a destra, il frontale del trasmettitore stesso; in fondo, il banco del trasmettitore da 100 kW, RO 1, con il suo frontale.

Sommario.

	<i>Pagina</i>
D. G. FINK	
Le due soluzioni della televisione a colori	172
H. NITSCHÉ	
Radiodiffusione a onde metriche	183
R. SALVADORINI	
Un divisore sinusoidale di frequenza	194
Notiziario industriale	
Radar nautico "SMA"	197
F.I.V.R.E.	
Bollettino d'informazioni n. 38	201
Libri e pubblicazioni	
G. Giorgi-G. Madia: Elettrotecnica generale	207
A. C. Raes: Acoustique architecturale	207
Notiziario	209

EDIZIONI RADIO ITALIANA

IL PRESENTE NUMERO DI "ELETRONICA E TELEVISIONE ITALIANA,,
IN ITALIA COSTA LIRE 300 (ARRETRATI LIRE 400) — I VERSAMENTI
POSSONO ESSERE FATTI SUL CONTO CORRENTE POSTALE N. 2/37800
ALL'ESTERO LIRE 500 (ARRETRATI LIRE 600)

ABBONAMENTO ANNUALE: IN ITALIA LIRE 1500 - ALL'ESTERO L. 2500
SPEDIZIONE IN ABBONAMENTO POSTALE - IV GRUPPO
REGISTRATO ALLA CANCELLERIA DEL TRIBUNALE C. P. DI TORINO AL N. 493 IN DATA 6-11-1951

Altre pubblicazioni della EDIZIONI RADIO ITALIANA:

RADIOCORRIERE SETTIMANALE DELLA RADIO ITALIANA

I QUADERNI DELLA RADIO RACCOLTA DELLE CONVERSAZIONI DI MAGGIOR
INTERESSE TENUTE ALLA RADIO

LA RADIO PER LE SCUOLE ILLUSTRAZIONE DEI PROGRAMMI RADIOSCOLASTICI

SETTEMBRE-OTTOBRE 1952 - Anno 1 - Num. 5

SUPPLEMENTO AL RADIODIFFUSORE - SPEDIZIONE IN ABBONAMENTO POSTALE - IV GRUPPO

ELETRONICA E TELEVISIONE ITALIANA

EDIZIONI RADIO ITALIANA



LIRE 300

IN QUESTO NUMERO

La radiodiffusione a onde metriche in Germania - Distorsionometro analizzatore - Principi elementari dei sistemi di conteggio impiegati nelle calcolatrici elettriche - Amplificatori ad audio frequenza con controreazione - Il telescopio elettronico - Bollettino d'informazioni F.I.V.R.E. - LIBRI E PUBBLICAZIONI - NOTIZIARIO

ELETRONICA E TELEVISIONE ITALIANA

NUMERO
5
ANNO I

SETTEMBRE
OTTOBRE 1952

DA PAGINA 213
A PAGINA 266

DIRETTORI:

EDOARDO CRISTOFARO
VITTORIO MALINVERNI

VICE DIRETTORE TECNICO:
GIUSEPPE DILDA

DIREZIONE-E AMMINISTRAZIONE:
TORINO

VIA ARSENALE 21 - TELEF. 41.172

Concessionaria esclusiva della pubblicità:
COMPAGNIA INTERNAZIONALE
PUBBLICITÀ PERIODICI (CIPP)

MILANO, VIA MERAVIGLI 11 - TEL. 508-350
TORINO, VIA FONBA 20 - TELEF. 15-816



La fotografia riproduce il proiettore televisivo RCA su grande schermo che ha permesso agli spettatori del Cinema Rosini di Venezia di seguire la telecronaca eseguita dalla Rai delle manifestazioni svoltesi al Lido in occasione della Mostra Internazionale di arte cinematografica. Il proiettore è composto da un cinescopio accelerato ad 80 kV, da uno specchio sferico e da un sistema ottico di Schmidt per la correzione delle aberrazioni dello specchio e fornisce un'immagine di 7x5 m.

Sommario:

	<i>Pagina</i>
W. NESTEL	
La radiodiffusione a onde metriche in Germania	220
C. BORDONE - G. SACERDOTE	
Distorsionometro analizzatore	229
L. SAJA	
Principi elementari dei sistemi di conteggio impiegati nelle calcolatrici elettriche	232
O. S.	
Amplificatori ad audio frequenza con controreazione	236
L. GIALANELLA	
Il telescopio elettronico	244
F.I.V.R.E.	
Bollettino d'informazioni n. 39	247
Dalla stampa elettronica	
La vita delle valvole con catodo ad ossido	253
Libri e pubblicazioni	
G. Dilda: Radiotecnica - Elementi propedeutici	257
G. Mannino-Patané: Diffusione sonora	257
D. E. Ravalico: L'audio libro	257
D. G. Fink: Television Engineering	257
Notiziario	258

EDIZIONI RADIO ITALIANA

IL PRESENTE NUMERO DI "ELETRONICA E TELEVISIONE ITALIANA", IN ITALIA COSTA LIRE 300 (ARRETRATI LIRE 400) — I VERSAMENTI POSSONO ESSERE FATTI SUL CONTO CORRENTE POSTALE N. 2/37800 ALL'ESTERO LIRE 500 (ARRETRATI LIRE 600)

ABBONAMENTO ANNUALE: IN ITALIA LIRE 1500 - ALL'ESTERO L. 2500
SPEDIZIONE IN ABBONAMENTO POSTALE - IV GRUPPO
REGISTRATO ALLA CANCELLERIA DEL TRIBUNALE C. P. DI TORINO AL N. 495 IN DATA 6-11-1951

Altre pubblicazioni della **EDIZIONI RADIO ITALIANA:**

RADIOCORRIERE SETTIMANALE DELLA RADIO ITALIANA
I QUADERNI DELLA RADIO RACCOLTA DELLE CONVERSAZIONI DI MAGGIOR INTERESSE TENUTE ALLA RADIO
LA RADIO PER LE SCUOLE ILLUSTRAZIONE DEI PROGRAMMI RADIOSCOLASTICI

ELETRONICA E TELEVISIONE ITALIANA

EDIZIONI RADIO ITALIANA

IN QUESTO NUMERO

Moderni trasmettitori di radiodiffusione

La stazione televisiva di Kirk O' Shotts

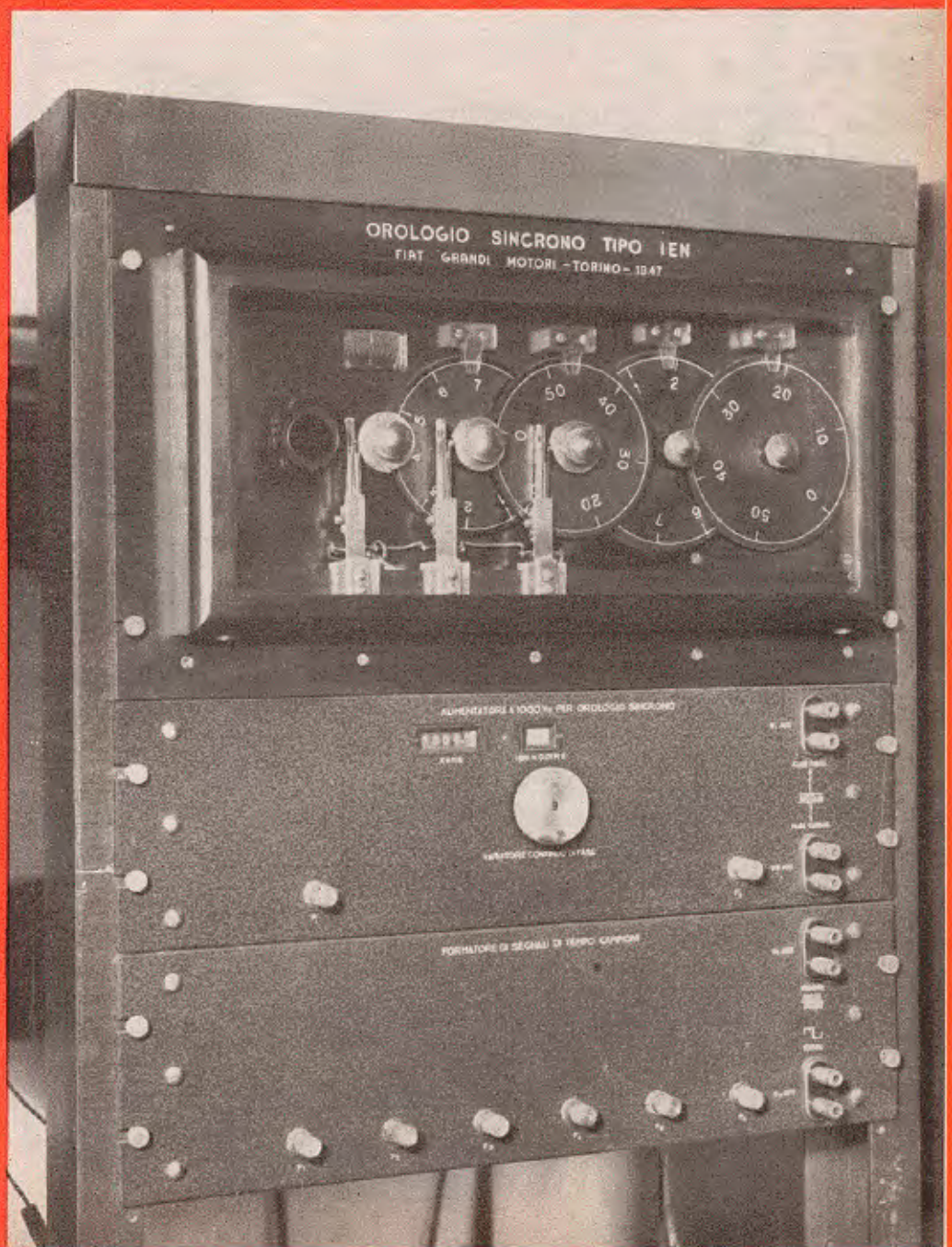
Comportamento degli altoparlanti negli ambienti di abitazione

Impianto di orologi elettrici sincroni

Varietà scientifiche

Bollettino d'informazioni F. I. V. R. E.

NOTIZIARIO



LIRE 300

ELETRONICA E TELEVISIONE ITALIANA

NUMERO
6
ANNO I

NOVEMBRE
DICEMBRE 1952

DA PAGINA 261
A PAGINA 316

DIRETTORI:
EDOARDO CRISTOFARO
VITTORIO MALINVERNI

VICE DIRETTORE TECNICO:
GIUSEPPE DILDA

DIREZIONE E AMMINISTRAZIONE:
TORINO
VIA ARSENALE 21 - TELEF. 41.172

Concessionaria esclusiva della pubblicità:
COMPAGNIA INTERNAZIONALE
PUBBLICITÀ PERIODICI (CIPP)
MILANO, VIA HERAVIGLI 11 - TEL. 808-350
TORINO, VIA POZZA 20 - TELEF. 45-816



Istituto Elettrotecnico Nazionale G. Ferraris di Torino: Apparecchiatura per generare segnali di tempo speciali di alta precisione (tipo CCIR), che vengono radiodiffusi una volta alla settimana sulla frequenza portante di 5 MHz.

Sommario:

	<i>Pagina</i>
G. PARMEGGIANI	
Moderni trasmettitori di radiodiffusione con modulazione di ampiezza	268
T. MAYER	
La stazione televisiva di media potenza di Kirk O' Shotts	279
E. PAOLINI	
Comportamento degli altoparlanti negli ambienti di abitazione	285
F. ANGELI	
Impianto di orologi elettrici sincroni comandati da una frequenza campione	291
A. SCIACCHITANO	
Varietà scientifiche	296
F.I.V.R.E.	
Bollettino d'informazioni n. 40	301
E. RUATTA	
Notiziario Industriale - Resistori "Neohm"	307
Notiziario	310

EDIZIONI RADIO ITALIANA

IL PRESENTE NUMERO DI "ELETRONICA E TELEVISIONE ITALIANA", IN ITALIA COSTA LIRE 300 (ARRETRATI LIRE 400) — I VERSAMENTI POSSONO ESSERE FATTI SUL CONTO CORRENTE POSTALE N. 2/37800 ALL'ESTERO LIRE 500 (ARRETRATI LIRE 600)

ABBONAMENTO ANNUALE: IN ITALIA LIRE 1500 - ALL'ESTERO L. 2500
SPEDIZIONE IN ABBONAMENTO POSTALE - IV GRUPPO
REGISTRATO ALLA CANCELLERIA DEL TRIBUNALE C. P. DI TORINO AL N. 495 IN DATA 6-11-1951

Altre pubblicazioni della **EDIZIONI RADIO ITALIANA:**

RADIOCORRIERE SETTIMANALE DELLA RADIO ITALIANA
L'APPRODO RIVISTA TRIMESTRALE DI LETTERE ED ARTI
I QUADERNI DELLA RADIO RACCOLTA DELLE CONVERSAZIONI DI MAGGIOR INTERESSE TENUTE ALLA RADIO
LA RADIO PER LE SCUOLE ILLUSTRAZIONE DEI PROGRAMMI RADIOSCOLASTICI

ELETTRONICA

EDIZIONI RADIO ITALIANA - ANNO II - GENNAIO - APRILE 1953 - NUMERI 1 e 2 - L. 500



ELETTRONICA

Televisione Italiana

NUMERO
1-2
ANNO II

GENNAIO
APRILE 1953

DA PAGINA 1
A PAGINA 124

DIRETTORI:
EDOARDO CRISTOFARO
VITTORIO MALINVERNI

VICE DIRETTORE TECNICO:
GIUSEPPE DILDA

DIREZIONE E AMMINISTRAZIONE:
TORINO
VIA ARSENALE 21 - TELEF. 41.172

Sommario:

	<i>Pagina</i>
G. CASTELNUOVO Il nuovo palazzo della Radio di Milano	14
G. B. COLLI L'impianto di audiofrequenza del palazzo della Radio di Milano	27
M. CACIOTTI - G. SACERDOTE Gli auditori del palazzo della Radio di Milano . . .	38
C. TUTINO Alcuni aspetti della ripresa sonora	55
G. TAJANA Impianto conversione energia e riserva del palazzo della Radio di Milano	69
G. PAROLINI L'impianto di condizionamento d'aria del palazzo della Radio di Milano	77
Notiziario	89
F.I.V.R.E. Bollettino d'informazioni n. 41	102

EDIZIONI RADIO ITALIANA

IL PRESENTE NUMERO DI "ELETTRONICA",
COSTA IN ITALIA LIRE 500 (ARRETRATI LIRE 700) — I VERSAMENTI
POSSONO ESSERE FATTI SUL CONTO CORRENTE POSTALE N° 2/37800
ALL'ESTERO LIRE 800 (ARRETRATI LIRE 1000)

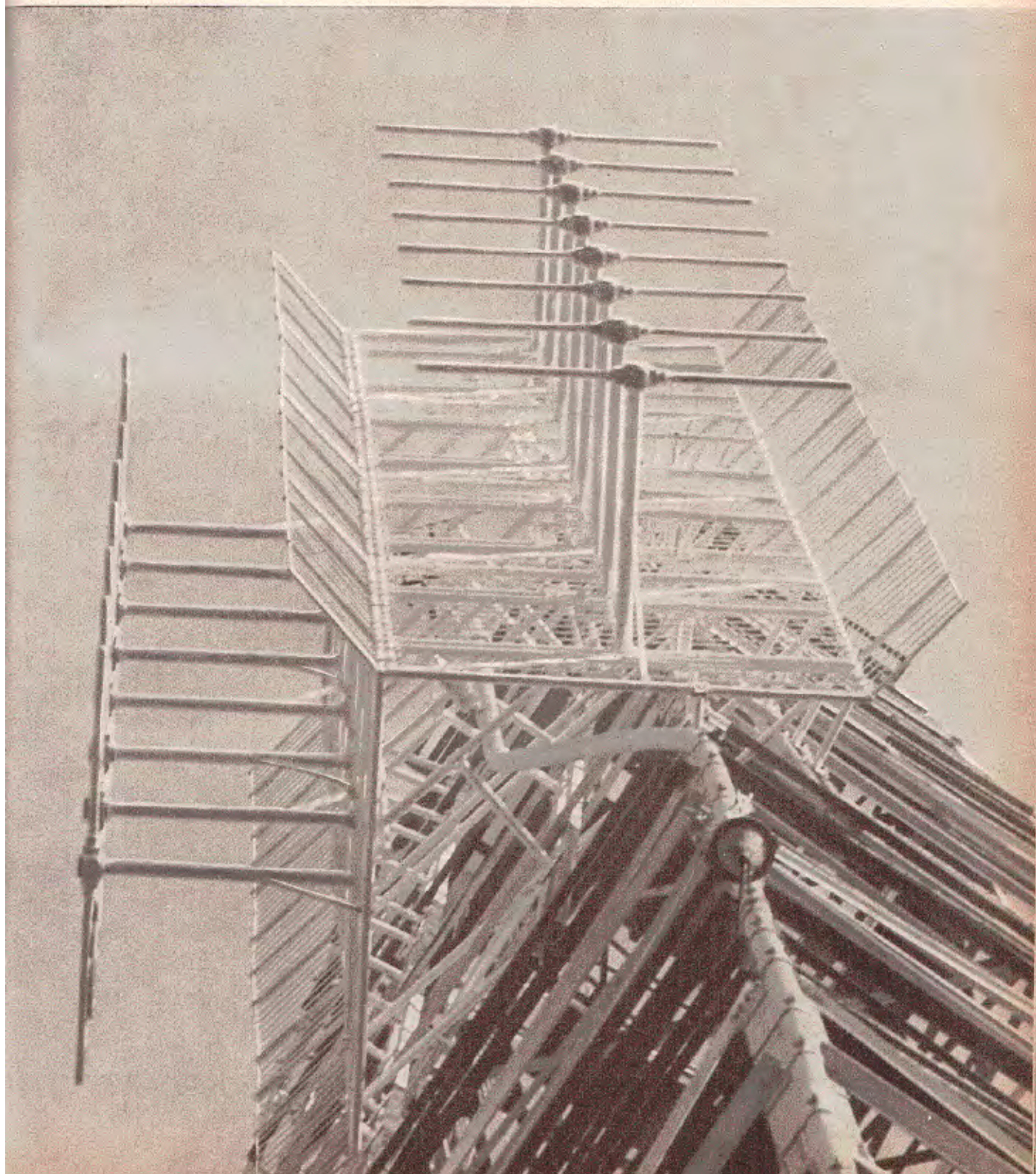
ABBONAMENTO ANNUALE: IN ITALIA LIRE 1500 - ALL'ESTERO L. 2500
SPEDIZIONE IN ABBONAMENTO POSTALE - IV GRUPPO
REGISTRATO ALLA CANCELLERIA DEL TRIBUNALE C. P. DI TORINO AL N. 493 IN DATA 6-11-1951

Altre pubblicazioni della **EDIZIONI RADIO ITALIANA:**
RADIOCORRIERE SETTIMANALE DELLA RADIO ITALIANA
L'APPRODO RIVISTA TRIMESTRALE DI LETTERE ED ARTI
I QUADERNI DELLA RADIO RACCOLTA DELLE CONVERSAZIONI DI MAGGIOR
INTERESSE TENUTE ALLA RADIO
LA RADIO PER LE SCUOLE ILLUSTRAZIONE DEI PROGRAMMI RADIOSCOLASTICI

Concessionaria esclusiva della pubblicità:
COMPAGNIA INTERNAZIONALE
PUBBLICITÀ PERIODICI (CIPP)
MILANO, VIA MERAVIGLI 22 - TEL. 808-350
TORINO, VIA POMBA 20 - TELEF. 45-816

ELETTRONICA

EDIZIONI RADIO ITALIANA - ANNO II - MAGGIO-GIUGNO 1953 - NUMERO 3 - L. 300



ELETTRONICA

Televisione Italiana

NUMERO

3

ANNO II

M A G G I O
GIUGNO 1953

DA PAGINA 125
A PAGINA 172

DIRETTORI:

EDOARDO CRISTOFARO
VITTORIO MALINVERNI

VICE DIRETTORE TECNICO:
GIUSEPPE DILDA

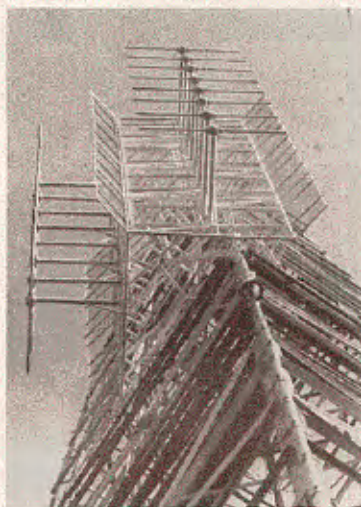
DIREZIONE E AMMINISTRAZIONE:
TORINO

VIA ARSENALE 21 - TELEF. 41.172

Concessionaria esclusiva della pubblicità:

COMPAGNIA INTERNAZIONALE
PUBBLICITÀ PERIODICI (CIPP)

MILANO, VIA MERAVIGLI 22 - TEL. 808-350
TORINO, VIA POMBA 20 - TELEF. 45-816



Antenna trasmittente, di costruzione Rohde e Schwarz, dell'impianto televisivo di Monte Penice, funzionante assieme ad un trasmettitore video da 10 kW e ad un trasmettitore audio da 5 kW sul canale 1 italiano (61-68 MHz). Questa antenna è formata da 16 dipoli, montati in due piani disposti a 90° e muniti di griglie riflettenti; possiede un guadagno di potenza di 10 entro un angolo di 180°. La zona compresa in tale angolo, praticamente tutta la Pianura Padana, viene così servita dall'impianto di Monte Penice con le potenze irradiate equivalenti di 100 kW per il segnale video e di 50 kW per il segnale audio.

Sommario:

	Pagina
V. SAVELLI Apparecchiature elettroniche per la misura del- Pudito	132
F. BRANDO Un'apparecchiatura per telefonia a frequenza vet- trice a banda musicale	139
G. TAMBURELLI Calcolo dei parametri caratteristici dei triodi e diodi attuati rispettivamente con pentodi e triodi	147
La rete di ponti radio della televisione britannica . .	151
F. I. V. R. E. Bollettino d'informazioni n. 42	159
Libri e pubblicazioni	
E. Perucca: Dizionario d'ingegneria - vol. II . . .	167
G. A. Uglietti: Gli ultrasuoni	167
V. D'Alessio: Elettrotecnica - parte II	167
L. Bragg: Elettricità	167

EDIZIONI RADIO ITALIANA

IL PRESENTE NUMERO DI "ELETTRONICA",
COSTA IN ITALIA LIRE 300 (ARRETRATI LIRE 400) — I VERSAMENTI
POSSONO ESSERE FATTI SUL CONTO CORRENTE POSTALE N. 2/37800
ALL'ESTERO LIRE 500 (ARRETRATI LIRE 600)

ABBONAMENTO ANNUALE: IN ITALIA LIRE 1500 - ALL'ESTERO L. 2500
SPEDIZIONE IN ABBONAMENTO POSTALE - IV GRUPPO
REGISTRATO ALLA CANCELLERIA DEL TRIBUNALE C. P. DI TORINO AL N. 493 IN DATA 6-11-1951

Altre pubblicazioni della EDIZIONI RADIO ITALIANA:

RADIOCORRIERE SETTIMANALE DELLA RADIO ITALIANA

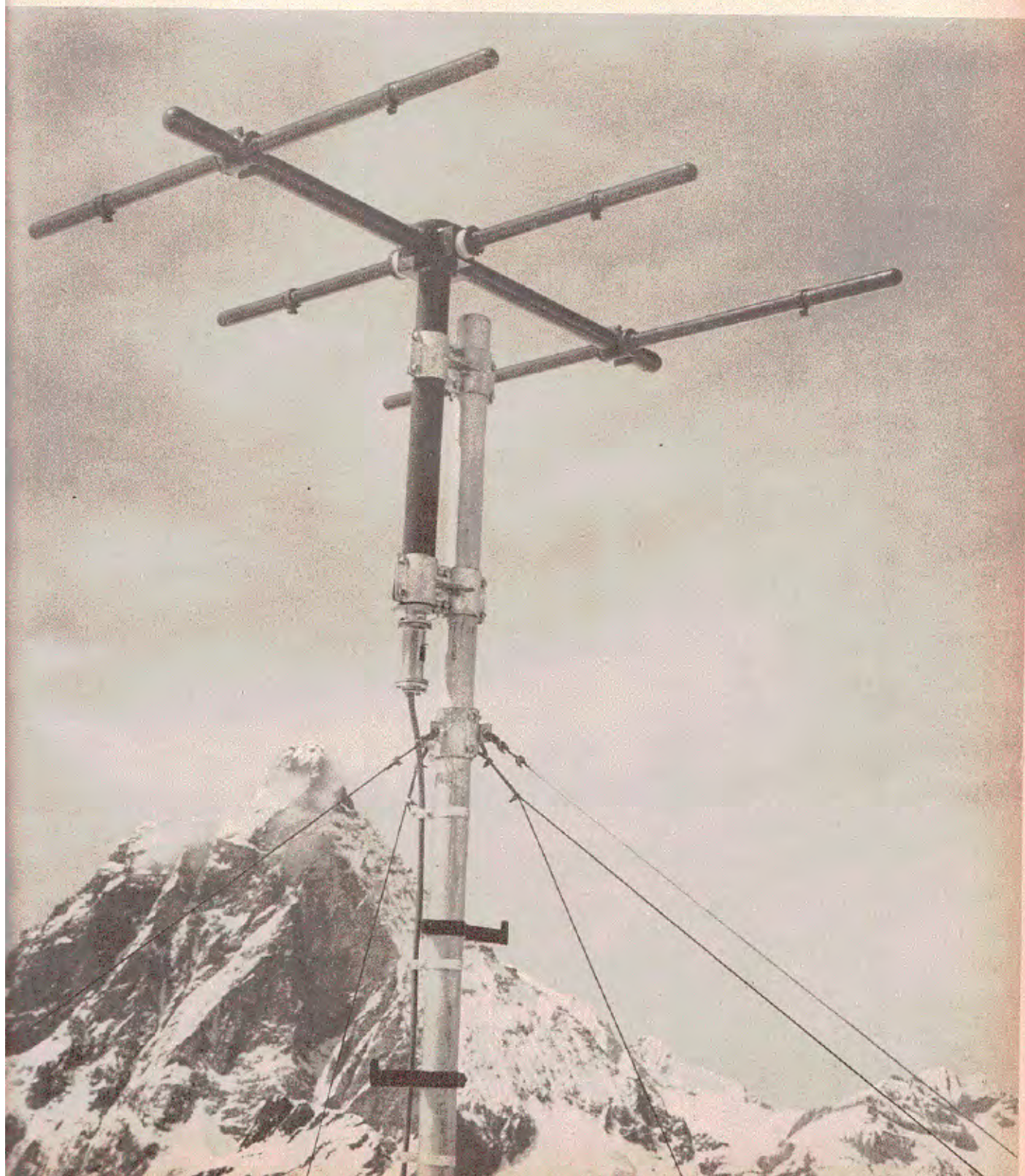
L'APPRODO RIVISTA TRIMESTRALE DI LETTERE ED ARTI

I QUADERNI DELLA RADIO RACCOLTA DELLE CONVERSAZIONI DI MAGGIOR
INTERESSE TENUTE ALLA RADIO

LA RADIO PER LE SCUOLE ILLUSTRAZIONE DEI PROGRAMMI RADIOSCOLASTICI

ELETTRONICA

EDIZIONI RADIO ITALIANA - ANNO II - LUGLIO-AGOSTO 1953 - NUMERO 4 - L. 300



ELETTRONICA

Televisione Italiana

NUMERO
4
ANNO 41

LUGLIO
AGOSTO 1953

DA PAGINA 173
A PAGINA 230

DIRETTORI:

EDOARDO CRISTOFARO
VITTORIO MALINVERNI

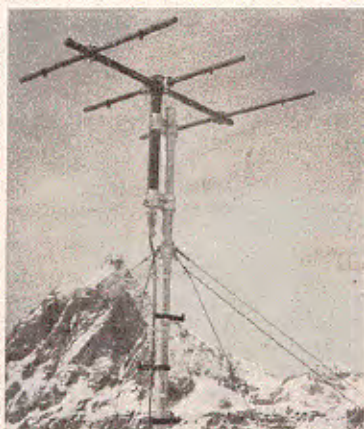
VICE DIRETTORE TECNICO:
GIUSEPPE DILDA

DIREZIONE E AMMINISTRAZIONE:
TORINO

VIA ARSENALE 21 - TELEF. 41.172

Concessionaria esclusiva della pubblicità:
COMPAGNIA INTERNAZIONALE
PUBBLICITÀ PERIODICI (CIPP)

MILANO, VIA MERAVIGLI 11 - TEL. 808-350
TORINO, VIA FONDA 20 - TELEF. 45-816



Antenna ricevente per onda metrica, installata a Plateau Rosà, a circa 3500 metri sul livello del mare, per il posto ripetitore del ponte radio Torino-Aosta, descritto nel testo del presente fascicolo.

Sommario:

	<i>Pagina</i>
A. CARRELLI	
La moderna teoria dei semiconduttori	180
H. NITSCHKE - H. H. CLAUSSEN	
Collegamento di servizio a frequenza portante per trasmettitori a onde metriche	187
G. DE LOTTO	
Misura delle perdite nel ferro su nuclei per alta frequenza	194
G. F. RAFFO	
Linea di ritardo elettronica	199
L. PONZIO	
Ponte radio a onde metriche modulate di frequenza Torino - Aosta	204
F. I. V. R. E.	
Bollettino d'informazioni n. 43	209
Dalla stampa elettronica'	
Nuovi tubi di potenza per onde decimetriche . . .	215

EDIZIONI RADIO ITALIANA

IL PRESENTE NUMERO DI "ELETTRONICA",
COSTA IN ITALIA LIRE 300 (ARRETRATI LIRE 400) — I VERSAMENTI
POSSONO ESSERE FATTI SUL CONTO CORRENTE POSTALE N. 2/37800
ALL'ESTERO LIRE 500 (ARRETRATI LIRE 600)

ABBONAMENTO ANNUALE: IN ITALIA LIRE 1500 - ALL'ESTERO L. 2500
SPEDIZIONE IN ABBONAMENTO POSTALE - IV GRUPPO
REGISTRATO ALLA CANCELLERIA DEL TRIBUNALE C. P. DI TORINO AL N. 493 IN DATA 6-11-1951

Altre pubblicazioni della **EDIZIONI RADIO ITALIANA:**

RADIOCORRIERE SETTIMANALE DELLA RADIO ITALIANA

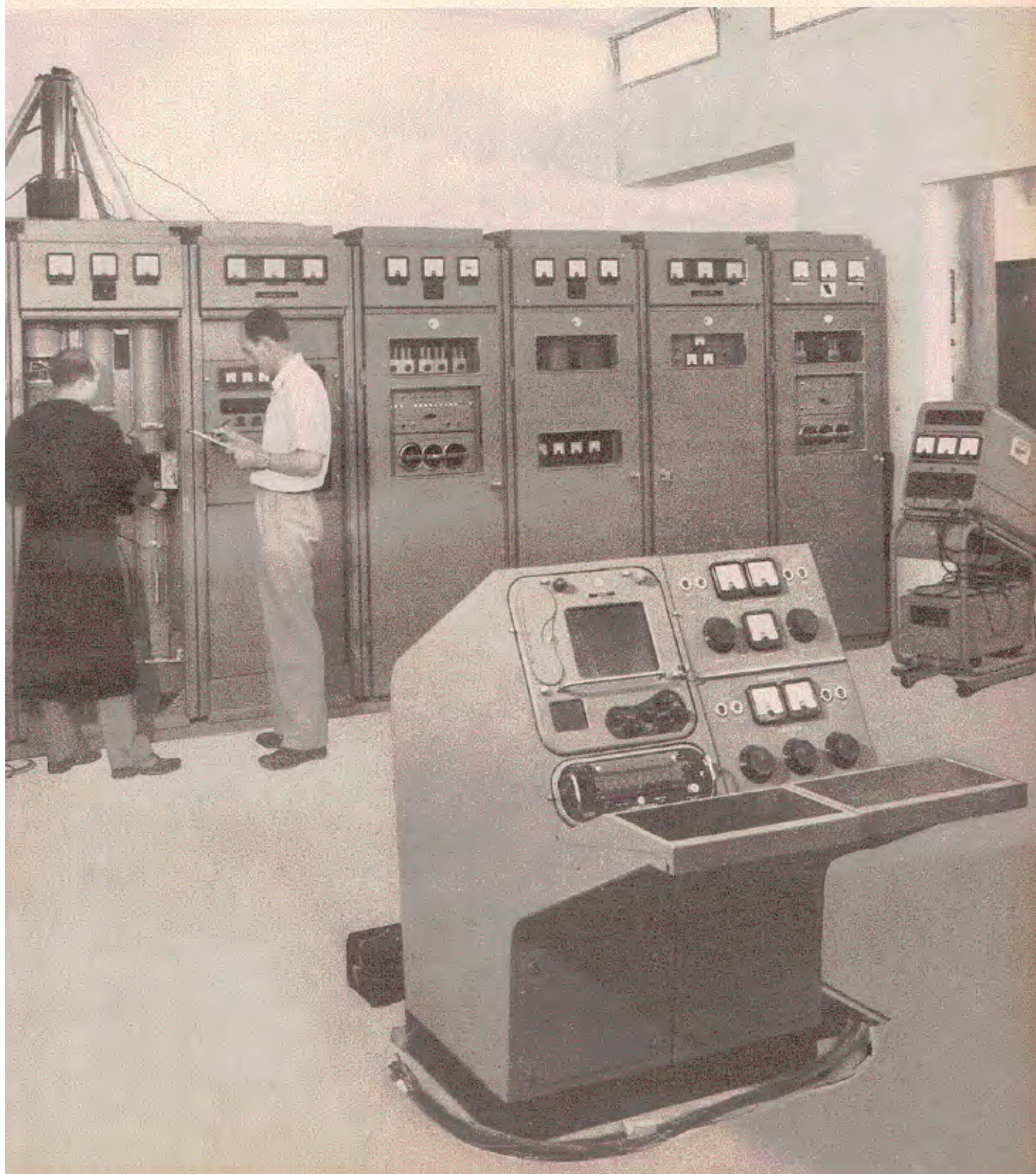
L'APPRODO RIVISTA TRIMESTRALE DI LETTERE ED ARTI

I QUADERNI DELLA RADIO RACCOLTA DELLE CONVERSAZIONI DI MAGGIOR
INTERESSE TENUTE ALLA RADIO

LA RADIO PER LE SCUOLE ILLUSTRAZIONE DEI PROGRAMMI RADIOSCOLASTICI

ELETTRONICA

EDIZIONI RADIO ITALIANA - ANNO II - SETTEMBRE-OTTOBRE 1953 - NUMERO 5 - L. 300



ELETTRONICA

Televisione Italiana

NUMERO
5
ANNO II

SETTEMBRE
OTTOBRE 1953

DA PAGINA 221
A PAGINA 268

DIRETTORI:

EDOARDO CRISTOFARO
VITTORIO MALINVERNI

VICE DIRETTORE TECNICO:
GIUSEPPE DILDA

DIREZIONE E AMMINISTRAZIONE:
TORINO

VIA ARSENALE 21 - TELEF. 41.172

Concessionaria esclusiva della pubblicità:

COMPAGNIA INTERNAZIONALE
PUBBLICITÀ PERIODICI (CIPP)

MILANO, VIA MERAVIGLI 11 - TEL. 808-350
TORINO, VIA POMBA 20 - TELEF. 45-816

Sommario:

	Pagina
GIULIO PASQUALIGO - RINALDO SARTORI Nuovo radiatore leggero per tubi elettronici ad anodo esterno	228
M. BOELLA - A. BRESSI - C. EGIDI - G. SACERDOTE I ricevitori "Serie Anie" (1951-52)	237
MARIO GILARDINI Nuove applicazioni del silenziatore	243
ENRICO PAOLINI Il rumore di fondo nei radioricevitori	247
ALBERICO CERUTTI Collegamento e onde metriche oltre la portata ottica	255
F. I. V. R. E. Bollettino d'informazioni n. 44	257
Libri e pubblicazioni:	
A. Pinciroli: Tubi elettronici	263
R. S. Elven - T. J. Fielding - E. Molloy - H. E. Penrose - C. A. Quarrington - M. G. Say - R. C. Walker - G. Windred: Lineamenti di radiotecnica (Tradotto dall'inglese da A. BOLLE)	263
E. A. Laport: Radio antenna engineering	263



Il trasmettitore televisivo di Roma, di costruzione Marconi, alla fine dei lavori di montaggio. Il 3 ottobre l'impianto ha cominciato le prove tecniche di trasmissione.

EDIZIONI RADIO ITALIANA

IL PRESENTE NUMERO DI "ELETTRONICA",
COSTA IN ITALIA LIRE 300 (ARRETRATI LIRE 400) — I VERSAMENTI
POSSONO ESSERE FATTI SUL CONTO CORRENTE POSTALE N. 2/37800
ALL'ESTERO LIRE 500 (ARRETRATI LIRE 600)

ABBONAMENTO ANNUALE: IN ITALIA LIRE 1500 - ALL'ESTERO L. 2500
SPEDIZIONE IN ABBONAMENTO POSTALE - IV GRUPPO
REGISTRATO ALLA CANCELLERIA DEL TRIBUNALE C. P. DI TORINO AL N. 493 IN DATA 6-11-1951

Altre pubblicazioni della EDIZIONI RADIO ITALIANA:

RADIOCORRIERE SETTIMANALE DELLA RADIO ITALIANA

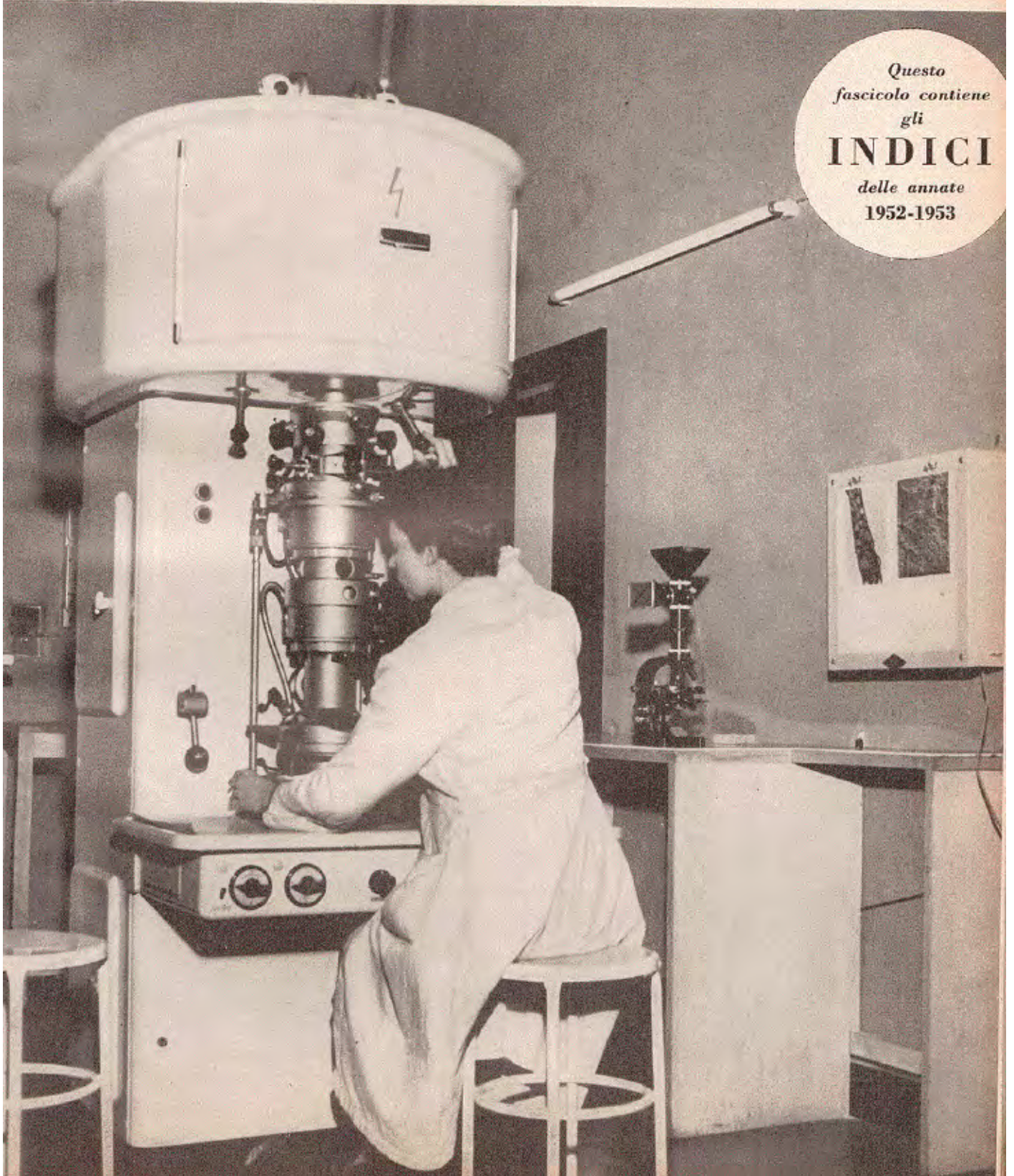
L'APPRODO RIVISTA TRIMESTRALE DI LETTERE ED ARTI

I QUADERNI DELLA RADIO RACCOLTA DELLE CONVERSAZIONI DI MAGGIOR
INTERESSE TENUTE ALLA RADIO

LA RADIO PER LE SCUOLE ILLUSTRAZIONE DEI PROGRAMMI RADIOSCOLASTICI

ELETTRONICA

EDIZIONI RADIO ITALIANA - ANNO II - NOVEMBRE-DICEMBRE 1953 - NUMERO 6 - L. 300



Questo fascicolo contiene gli **INDICI** delle annate 1952-1953

ELETTRONICA

Televisione Italiana

NUMERO
6
ANNO II

NOVEMBRE
DICEMBRE 1953

DA PAGINA 269
A PAGINA 320

DIRETTORI:

EDOARDO CRISTOFARO
VITTORIO MALINVERNI

VICE DIRETTORE TECNICO:
GIUSEPPE DILDA

DIREZIONE E AMMINISTRAZIONE:
TORINO
VIA ARSENALE 21 - TELEF. 41.172

Concessionaria esclusiva della pubblicità:
COMPAGNIA INTERNAZIONALE
PUBBLICITÀ PERIODICI (CIPP)
MILANO, VIA MERRAVIGLI 11 - TEL. 808-350
TORINO, VIA POMBA 30 - TELEF. 45-516



La fotografia in copertina rappresenta il microscopio elettronico installato nel laboratorio di Microscopia Elettronica presso l'Istituto Elettrotecnico Nazionale "Galileo Ferraris" di Torino, che è stato inaugurato il 21 settembre del corrente anno. Il microscopio permette di ottenere ingrandimenti utili di $60 \div 80$ mila volte, essendo dotato di un potere risolutivo di circa 25 \AA . Il laboratorio di Microscopia Elettronica si occuperà di ricerche interne per l'Istituto Galileo Ferraris e l'Istituto Chimico dell'Università e di prove nel campo chimico, metallografico e biologico per conto terzi.

Sommario:

CESARINA BORDONE - GINO SACERDOTE	Pagina
Rappresentazione delle proprietà acustiche di un ambiente	278
AGOSTINO DALLA VERDE - DOMENICO MINUTO	
L'alta frequenza al servizio delle grandi e medie linee di trasporto di energia elettrica	282
GIULIO PASQUALIGO - RINALDO SARTORI	
Nuovo radiatore leggero per tubi elettronici ad anodo esterno (continuazione)	291
ENRICO PAOLINI	
Il rumore di fondo nei radiorecettori (continuazione)	297
F. I. V. R. E.	
Bollettino d'informazioni n. 45	311
Indici delle annate I e II (1952-1953)	(fuori testo)

EDIZIONI RADIO ITALIANA

IL PRESENTE NUMERO DI "ELETTRONICA", COSTA IN ITALIA LIRE 300 (ARRETRATI LIRE 400) — I VERSAMENTI POSSONO ESSERE FATTI SUL CONTO CORRENTE POSTALE N 2/37800 ALL'ESTERO LIRE 500 (ARRETRATI LIRE 600)

ABBONAMENTO ANNUALE: IN ITALIA LIRE 1500 - ALL'ESTERO L. 2500

SPEDIZIONE IN ABBONAMENTO POSTALE - IV GRUPPO

REGISTRATO ALLA CANCELLERIA DEL TRIBUNALE C. P. DI TORINO AL N. 493 IN DATA 6-11-1951

Altre pubblicazioni della EDIZIONI RADIO ITALIANA:

RADIOCORRIERE SETTIMANALE DELLA RADIO ITALIANA

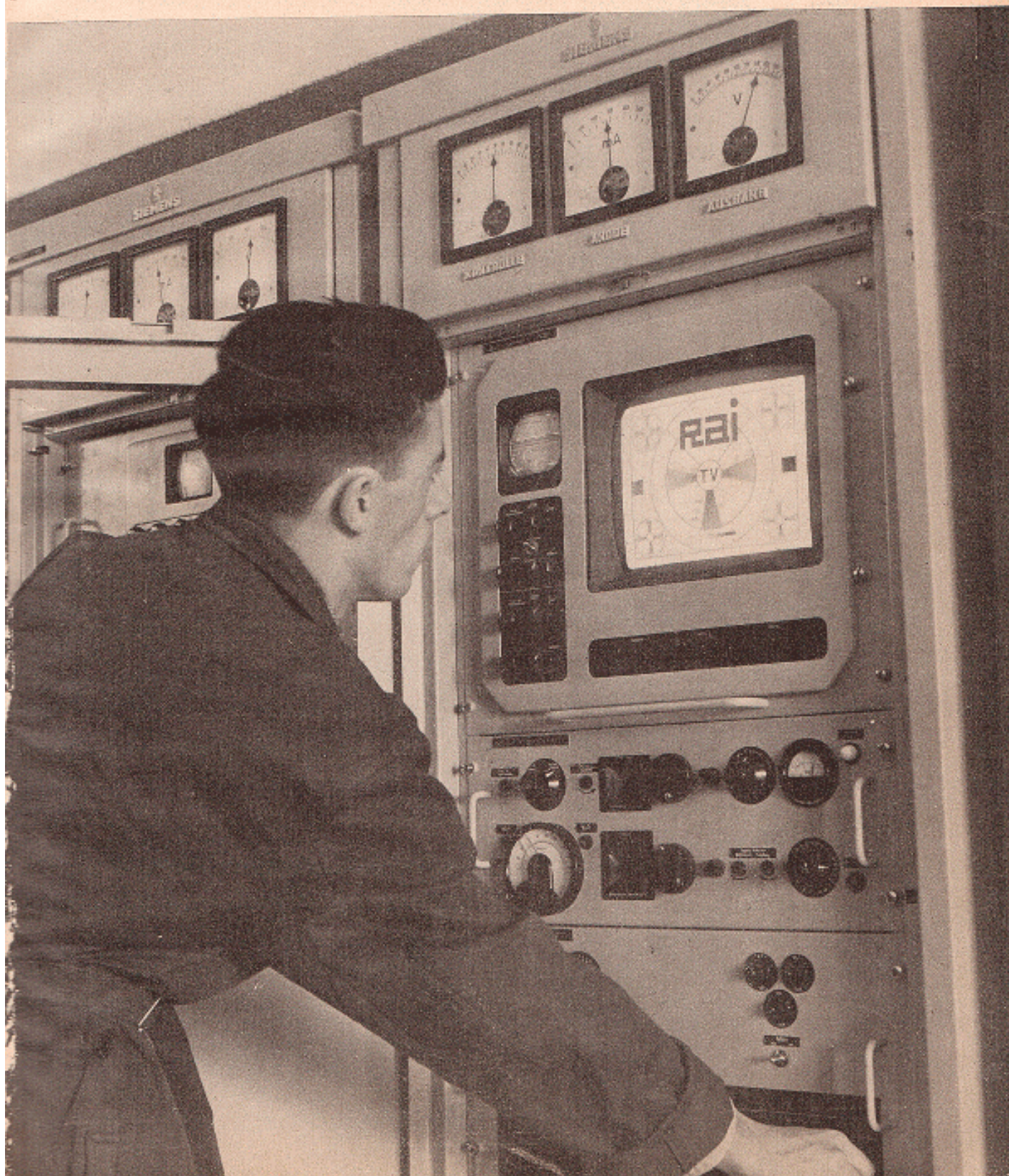
L'APPRODO RIVISTA TRIMESTRALE DI LETTERE ED ARTI

I QUADERNI DELLA RADIO RACCOLTA DELLE CONVERSAZIONI DI MAGGIOR INTERESSE TENUTE ALLA RADIO

LA RADIO PER LE SCUOLE ILLUSTRAZIONE DEI PROGRAMMI RADIOSCOLASTICI

ELETTRONICA

DIZIONI RADIO ITALIANA - ANNO III - GENNAIO-FEBBRAIO 1954 - NUMERO 1 - L. 300



ELETTRONICA

Televisione Italiana

NUMERO
1
ANNO III

GENNAIO
FEBBRAIO 1954

DA PAGINA 1
A PAGINA 48

DIRETTORI:
EDOARDO CRISTOFARO
VITTORIO MALINVERNI

VICE DIRETTORE TECNICO:
GIUSEPPE DILDA

DIREZIONE E AMMINISTRAZIONE:
TORINO
VIA ARSENALE 21 - TELEF. 41.172

Concessionaria esclusiva della pubblicità:
COMPAGNIA INTERNAZIONALE
PUBBLICITÀ PERIODICI (CIPP)
MILANO, VIA MERAVIGLI 11 - TEL. 808-350
TORINO, VIA POMBA 20 - TELEF. 45-816

Sommario:

	Pagina
PEDRO BENUSSI Fasometri catodici speciali e loro applicazioni . . .	8
ALFREDO FERRARO Lineamenti della teoria delle informazioni . . .	15
GIAN FRANCO RAFFO Alcuni aspetti della riproduzione del dettaglio in TV . . .	21
EUGENIO CAPRA Rivelatori di radiazione a scintillamento	25
F. I. V. R. E. Bollettino d'informazioni n. 46	35
Libri e pubblicazioni	
G. Tattara: Misure telefoniche	41
D. E. Ravalico: Il video libro	41
G. Mannino - Patanè: La tecnica elettronica - vol. I	41
A. G. W. Uitjens: Television receiver design. I. F. stages	42
P. A. Neeteson: Television receiver design. Flywheel synchronization of saw-tooth generators	42



Ricetrasmittitore Siemens - Halske del collegamento televisivo a rimbalzo Milano-Roma, installato presso il centro di Monte Serra.

EDIZIONI RADIO ITALIANA

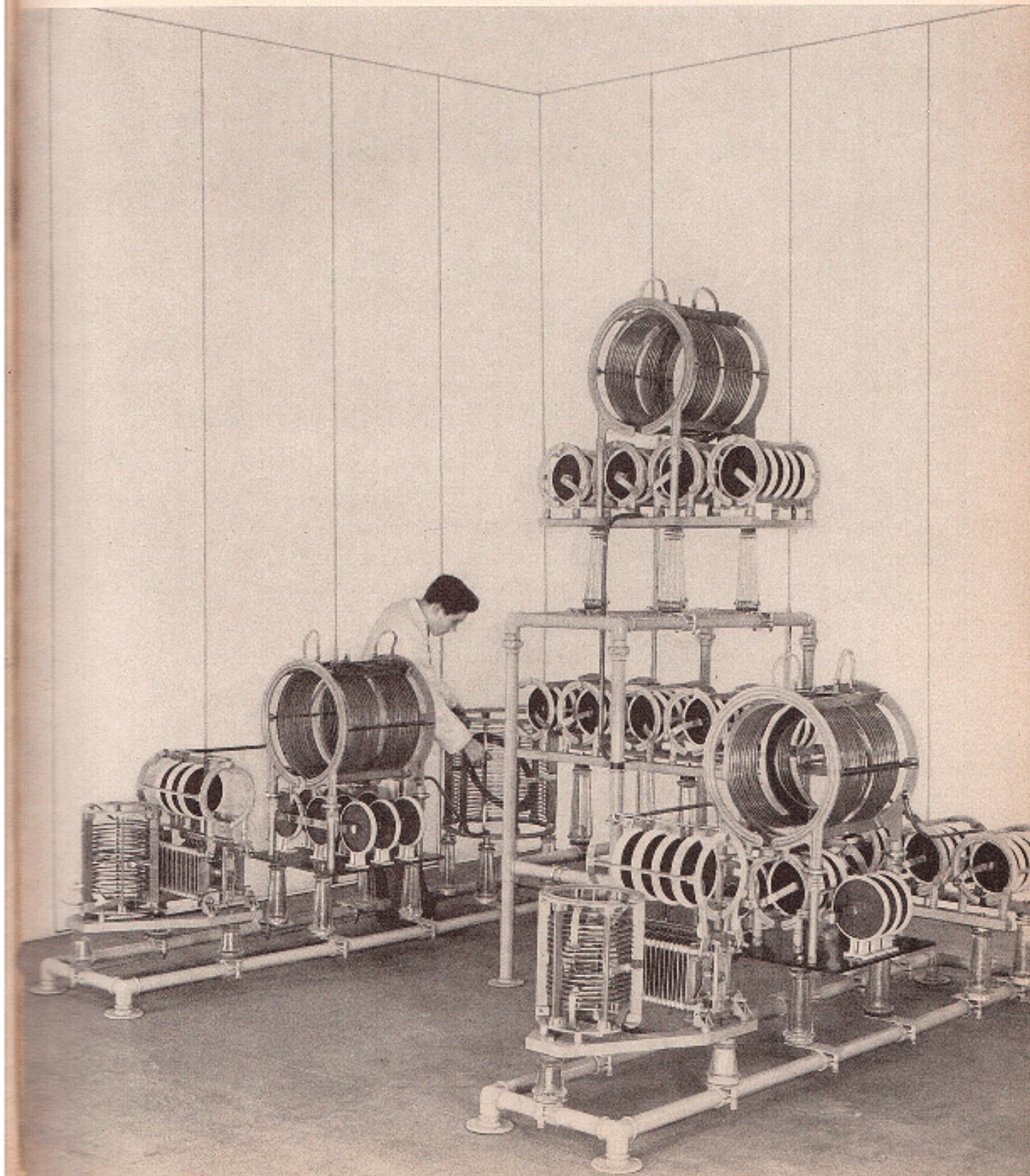
IL PRESENTE NUMERO DI "ELETTRONICA",
COSTA IN ITALIA LIRE 300 (ARRETRATI LIRE 400) — I VERSAMENTI
POSSONO ESSERE FATTI SUL CONTO CORRENTE POSTALE N. 2/37800
ALL'ESTERO LIRE 500 (ARRETRATI LIRE 600)

ABBONAMENTO ANNUALE: IN ITALIA LIRE 1500 - ALL'ESTERO L. 2500
SPEDIZIONE IN ABBONAMENTO POSTALE - IV GRUPPO
REGISTRATO ALLA CANCELLERIA DEL TRIBUNALE C. P. DI TORINO AL N. 493 IN DATA 6-11-1951

Altre pubblicazioni della EDIZIONI RADIO ITALIANA:
RADIOCORRIERE SETTIMANALE DELLA RADIO ITALIANA
L'APPRODO RIVISTA TRIMESTRALE DI LETTERE ED ARTI
I QUADERNI DELLA RADIO RACCOLTA DELLE CONVERSAZIONI DI MAGGIOR
INTERESSE TENUTE ALLA RADIO
LA RADIO PER LE SCUOLE ILLUSTRAZIONE DEI PROGRAMMI RADIOSCOLASTICI

ELETTRONICA

EDIZIONI RADIO ITALIANA - ANNO III - MARZO-APRILE 1954 - NUMERO 2 - L. 300



ELETTRONICA

Televisione Italiana

NUMERO
2
ANNO III

M A R Z O
APRILE 1954

DA PAGINA 49
A PAGINA 96

RIVISTA BIMESTRALE

DIRETTORI:

EDOARDO CRISTOFARO
VITTORIO MALINVERNI

VICE DIRETTORE TECNICO:
GIUSEPPE DILDA

DIREZIONE E AMMINISTRAZIONE:
TORINO

VIA ARSENALE 21 - TELEF. 41.172

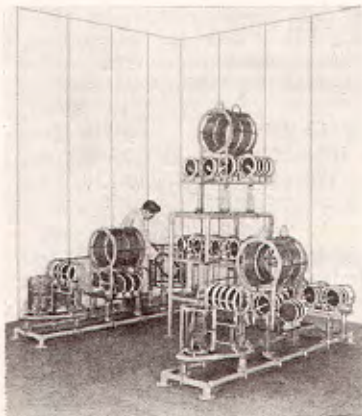
Concessionaria esclusiva della pubblicità:

COMPAGNIA INTERNAZIONALE
PUBBLICITÀ PERIODICI (CIPP)

MILANO, VIA MERAVIGLI 11 - TEL. 808-350
TORINO, VIA FONDA 20 - TELEF. 45-816

Sommario:

	<i>Pagina</i>
FERNANDO ANTONELLI - TITO RICCIO	
Tecnica dell'illuminazione in un moderno studio TV	58
ROSARIO SPECIALE	
Tracciamento oscillografico del diagramma di Nyquist	68
EUGENIO CAPRA	
Rivelatori di radiazione a scintillamento	77
Varietà tecniche	
Rumori di fondo sui circuiti musicali	86
F. I. V. R. E.	
Bollettino d'informazioni n. 47	88



Circuiti di adattamento e filtri separatori per l'alimentazione di una antenna con due trasmettitori nel nuovo Centro di Radiodiffusione della RAI di Venezia-Campalto.

EDIZIONI RADIO ITALIANA

IL PRESENTE NUMERO DI "ELETTRONICA",
COSTA IN ITALIA LIRE 300 (ARRETRATI LIRE 400) — I VERSAMENTI
POSSONO ESSERE FATTI SUL CONTO CORRENTE POSTALE N. 2/37800
ALL'ESTERO LIRE 500 (ARRETRATI LIRE 600)

ABBONAMENTO ANNUALE: IN ITALIA LIRE 1500 - ALL'ESTERO L. 2500
SPEDIZIONE IN ABBONAMENTO POSTALE - IV GRUPPO
REGISTRATO ALLA CANCELLERIA DEL TRIBUNALE C. P. DI TORINO AL N. 493 IN DATA 6-11-1951

Altre pubblicazioni della **EDIZIONI RADIO ITALIANA:**

RADIOCORRIERE SETTIMANALE DELLA RADIO ITALIANA

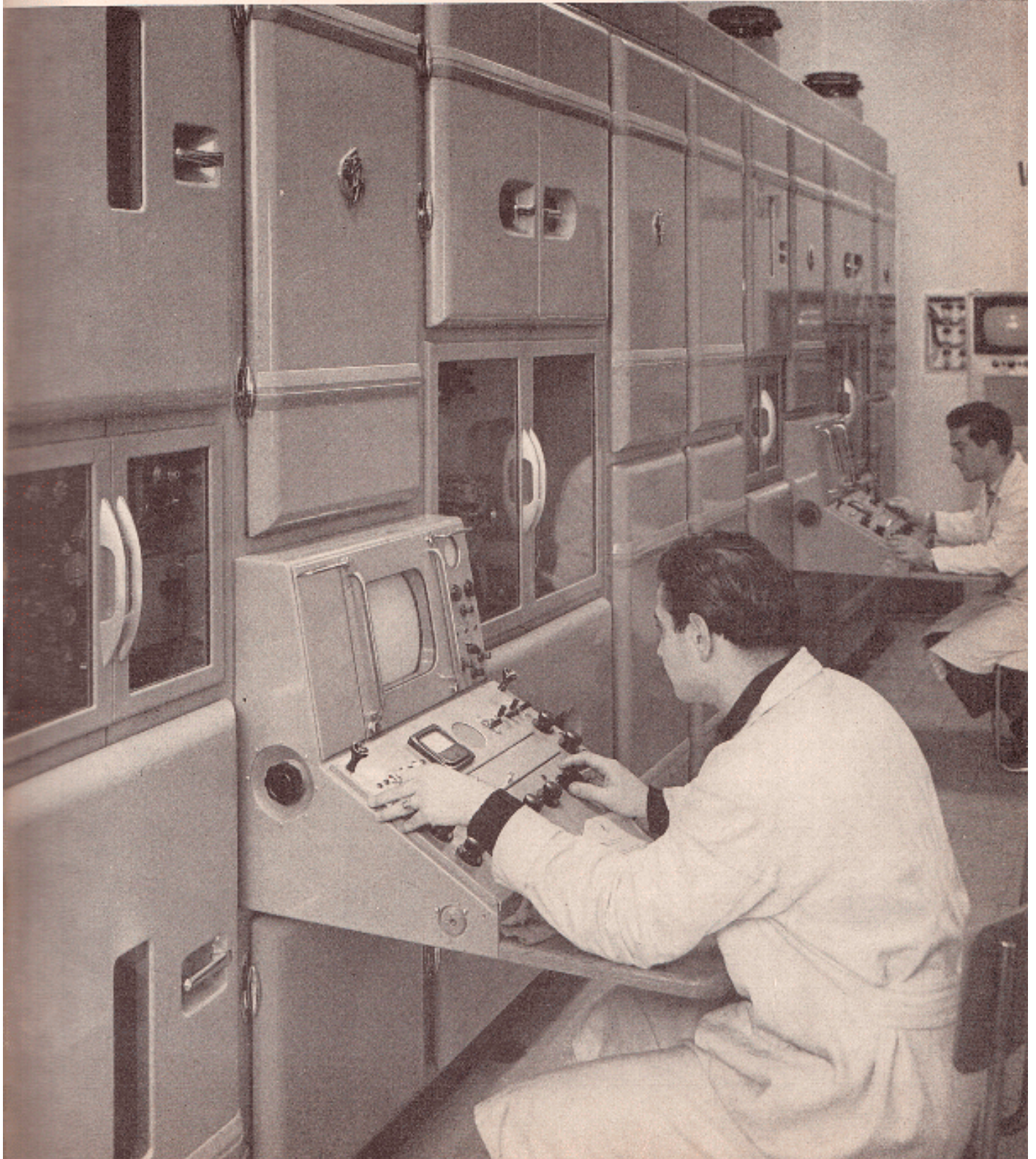
L'APPRODO RIVISTA TRIMESTRALE DI LETTERE ED ARTI

I QUADERNI DELLA RADIO RACCOLTA DELLE CONVERSAZIONI DI MAGGIOR
INTERESSE TENUTE ALLA RADIO

LA RADIO PER LE SCUOLE ILLUSTRAZIONE DEI PROGRAMMI RADIOSCOLASTICI

ELETTRONICA

EDIZIONI RADIO ITALIANA - ANNO III - MAGGIO-GIUGNO 1954 - NUMERO 3 - L. 300



ELETTRONICA

Televisione Italiana

NUMERO
3
ANNO III

M A G G I O
GIUGNO 1954

DA PAGINA 97
A PAGINA 144

RIVISTA BIMESTRALE

DIRETTORI:

EDOARDO CRISTOFARO
VITTORIO MALINVERNI

VICE DIRETTORE TECNICO:
GIUSEPPE DILDA

DIREZIONE E AMMINISTRAZIONE:
TORINO

VIA ARSENALE 21 - TELEF. 41.172

Concessionaria esclusiva della pubblicità:

COMPAGNIA INTERNAZIONALE
PUBBLICITÀ PERIODICI (CIPP)

MILANO, VIA MERAVIGLI 11 - TEL. 809-350
TORINO, VIA FONBA 20 - TELEF. 45-816



Impianto di telecinema del centro programmi TV di Roma. L'impianto è costituito da due complessi identici ciascuno contenente un analizzatore per film a 35 e 16 mm ed un analizzatore per diapositive. Sono visibili i due operatori che controllano il segnale video ed il movimento della pellicola. L'apparecchiatura è costruita dalla E.M.I. di Hayes (Middlesex - Inghilterra).

Sommario:

	<i>Pagina</i>
SERGIO BERTOLOTTI	
Le realizzazioni italiane nel campo della televisione	104
ANDREA CUTURI	
La tecnica degli studi per televisione	116
LUIGI PALLAVICINO	
Situazione attuale della televisione a colori negli S. U. A. (Nuovo sistema a colori compatibile con la ricezione in bianco e nero)	122
ROSARIO SPECIALE	
Tracciamento oscillografico del diagramma di Nyquist (continuazione)	131
B. C. S.	
Congresso sui procedimenti di registrazione sonora e loro estensione alla registrazione dell'informazione	137
E. RUSKA	
Su un moderno microscopio elettronico	139

EDIZIONI RADIO ITALIANA

IL PRESENTE NUMERO DI "ELETTRONICA",
COSTA IN ITALIA LIRE 300 (ARRETRATI LIRE 400) — I VERSAMENTI
POSSONO ESSERE FATTI SUL CONTO CORRENTE POSTALE N. 2/37800
ALL'ESTERO LIRE 500 (ARRETRATI LIRE 600)

ABBONAMENTO ANNUALE: IN ITALIA LIRE 1500 - ALL'ESTERO L. 2500
SPEDIZIONE IN ABBONAMENTO POSTALE - IV GRUPPO
REGISTRATO ALLA CANCELLERIA DEL TRIBUNALE C. P. DI TORINO AL N. 493 IN DATA 6-11-1954

Altre pubblicazioni della **EDIZIONI RADIO ITALIANA:**

RADIOCORRIERE SETTIMANALE DELLA RADIO ITALIANA

L'APPRODO RIVISTA TRIMESTRALE DI LETTERE ED ARTI

I QUADERNI DELLA RADIO RACCOLTA DELLE CONVERSAZIONI DI MAGGIOR
INTERESSE TENUTE ALLA RADIO

LA RADIO PER LE SCUOLE ILLUSTRAZIONE DEI PROGRAMMI RADIOSCOLASTICI

ELETTRONICA

EDIZIONI RADIO ITALIANA - ANNO III - LUGLIO-AGOSTO 1954 - NUMERO 4 - L. 30



ELETTRONICA

Televisione Italiana

NUMERO
4
ANNO III

LUGLIO
AGOSTO 1954

DA PAGINA 145
A PAGINA 192

RIVISTA BIMESTRALE

DIRETTORI:

EDOARDO CRISTOFARO
VITTORIO MALINVERNI

VICE DIRETTORE TECNICO:
GIUSEPPE DILDA

DIREZIONE E AMMINISTRAZIONE:
TORINO
VIA ARSENALE 21 - TELEF. 41.172

Concessionaria esclusiva della pubblicità:

COMPAGNIA INTERNAZIONALE
PUBBLICITÀ PERIODICI (CIPP)
MILANO, VIA HERAVIGLI 11 - TEL. 808-350
TORINO, VIA POMBA 20 - TELEF. 45-816

Sommario:

	<i>Pagina</i>
FRANCO PINOLINI	
Calcolatrice elettronica analogica ripetitiva . . .	152
GIAN FRANCO RAFFO	
Linee di ritardo elettromagnetiche per TV . . .	163
ENZO CASTELLI	
Antenne televisive a larga banda	171
B. C. S.	
Congresso sui procedimenti di registrazione sonora e loro estensione alla registrazione dell'informazione	183



Le telecamere della Radiotelevisione Italiana ai Campionati Europei di Nuoto di Torino.

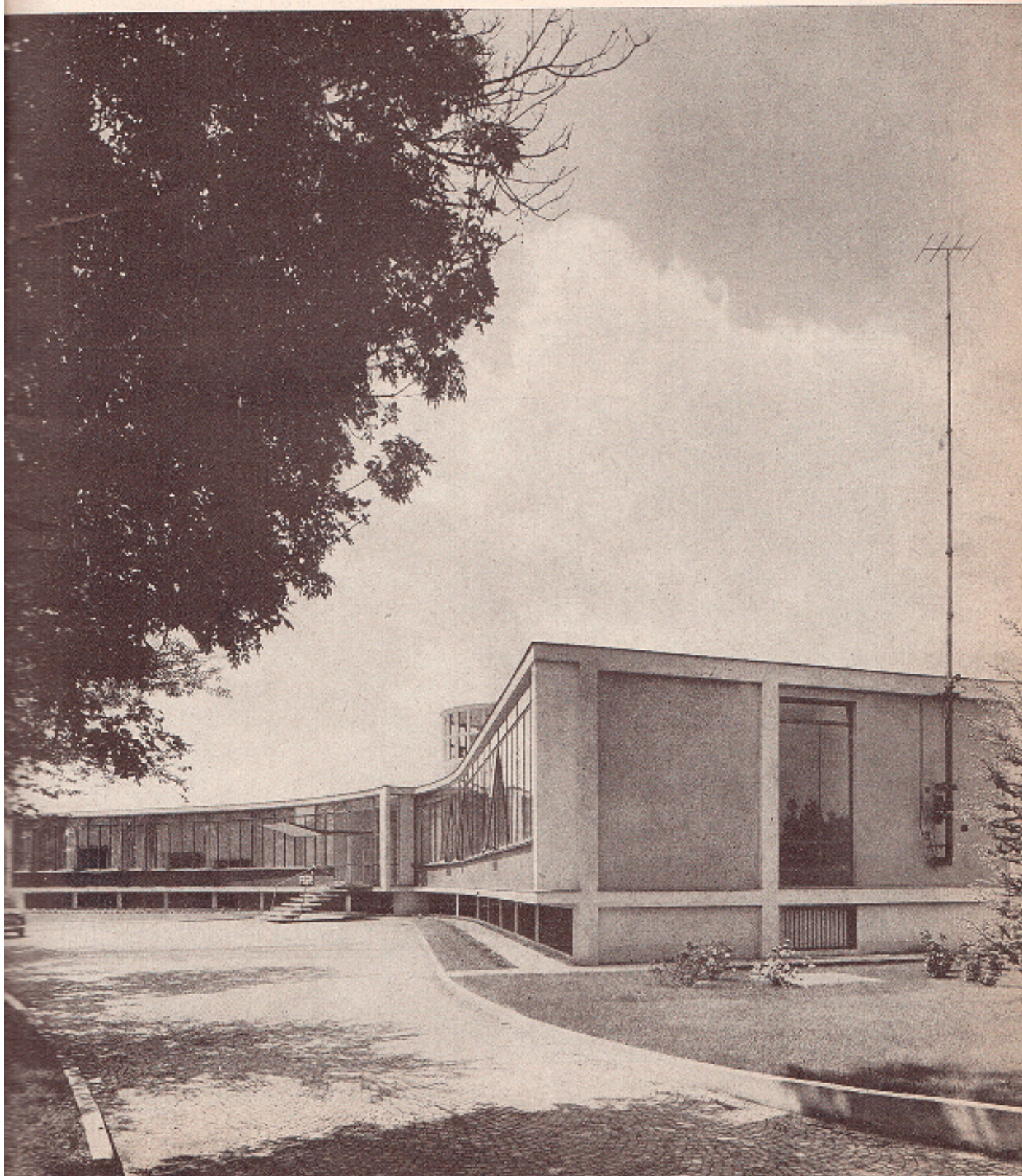
EDIZIONI RADIO ITALIANA

IL PRESENTE NUMERO DI "ELETTRONICA",
COSTA IN ITALIA LIRE 500 (ARRETRATI LIRE 400) — I VERSAMENTI
POSSONO ESSERE FATTI SUL CONTO CORRENTE POSTALE N. 2/37800
ALL'ESTERO LIRE 500 (ARRETRATI LIRE 600)
ABBONAMENTO ANNUALE: IN ITALIA LIRE 1500 - ALL'ESTERO L. 2500
SPEDIZIONE IN ABBONAMENTO POSTALE - IV GRUPPO
REGISTRATO ALLA CANCELLERIA DEL TRIBUNALE C. P. DI TORINO AL N. 493 IN DATA 6-11-1951

Altre pubblicazioni della **EDIZIONI RADIO ITALIANA:**
RADIOCORRIERE SETTIMANALE DELLA RADIO ITALIANA
L'APPRODO RIVISTA TRIMESTRALE DI LETTERE ED ARTI
I QUADERNI DELLA RADIO RACCOLTA DELLE CONVERSAZIONI DI MAGGIOR
INTERESSE TENUTE ALLA RADIO
LA RADIO PER LE SCUOLE ILLUSTRAZIONE DEI PROGRAMMI RADIOSCOLASTICI

ELETTRONICA

EDIZIONI RADIO ITALIANA - ANNO III - SETTEMBRE-OTTOBRE 1954 - NUMERO 5 - L. 300



ELETTRONICA

Televisione Italiana

NUMERO
5
ANNO III

SETTEMBRE
OTTOBRE 1954

DA PAGINA 193
A PAGINA 240

RIVISTA BIMESTRALE

DIRETTORI:

EDOARDO CRISTOFARO
VITTORIO MALINVERNI

VICE DIRETTORE TECNICO:
GIUSEPPE DILDA

DIREZIONE E AMMINISTRAZIONE:
TORINO

VIA ARSENALE 21 - TELEF. 41.172

Concessionaria esclusiva della pubblicità:

COMPAGNIA INTERNAZIONALE
PUBBLICITÀ PERIODICI (CIPP)

MILANO, VIA MERAVIGLI 11 - TEL. 808-350
TORINO, VIA FOSSA 20 - TELEF. 45-816

Sommario:

	<i>Pagina</i>
GIANPIERO GALLIGIONI	
Il centro di controllo della RAI a Monza	200
GUIDO LARI	
Complessi per misura di frequenza nel centro di controllo della RAI a Monza	211
ENZO CASTELLI	
Antenne televisive a larga banda (<i>Continuazione</i>)	219
B. C. S.	
Congresso sui procedimenti di registrazione sonora e loro estensione alla registrazione dell'informazione (<i>continuazione</i>)	231



Prospetto del nuovo Centro di Controllo della RAI Radiotelevisione Italiana, inaugurato il 30 maggio 1954. Il nuovo Centro, costruito nel Parco della ex Villa Reale di Monza, ha sostituito quello di Sesto Calende divenuto, dopo lunghi anni di esercizio, insufficiente alle accresciute moderne esigenze di controllo delle emissioni radiofoniche e televisive.

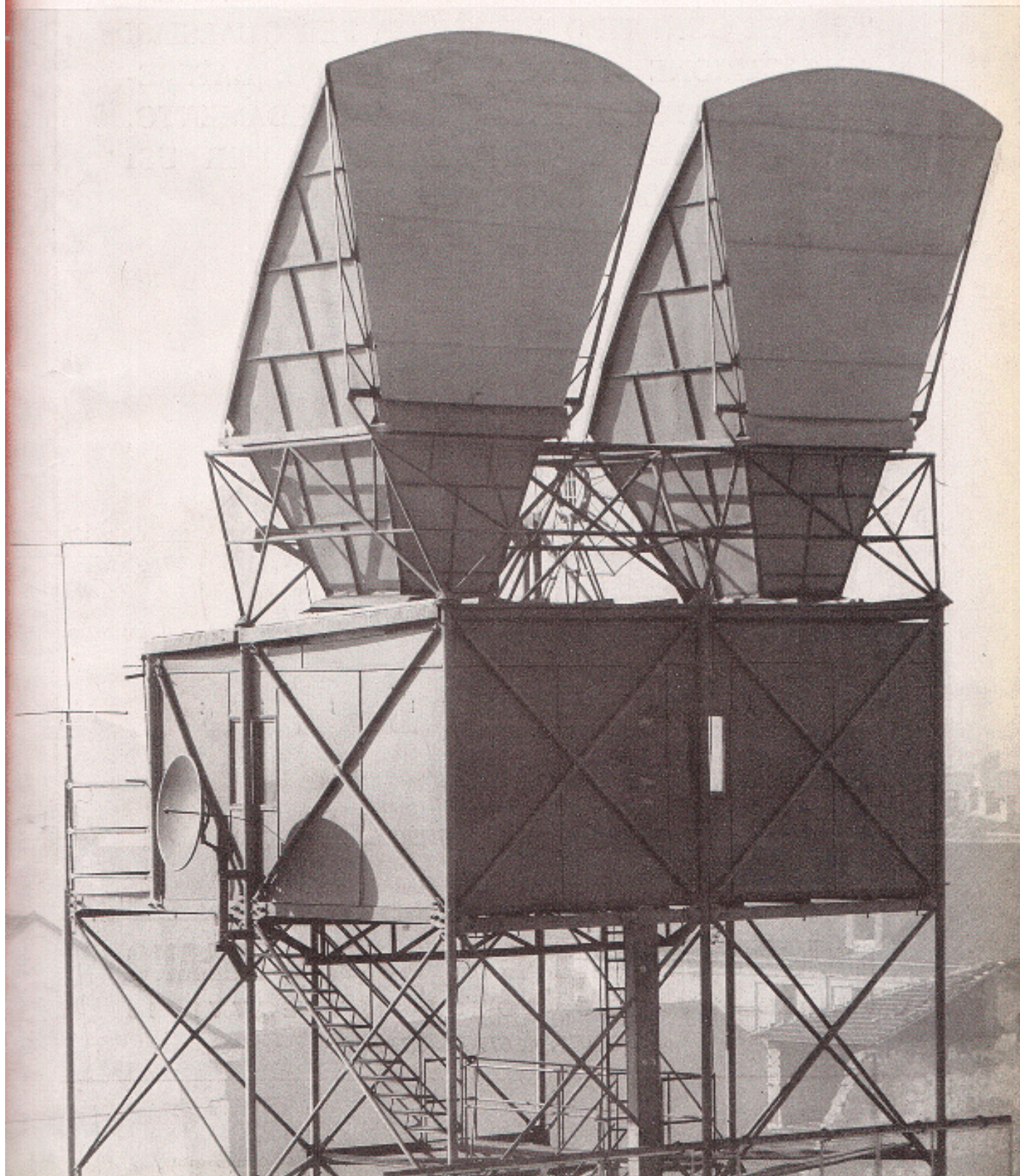
EDIZIONI RADIO ITALIANA

IL PRESENTE NUMERO DI "ELETTRONICA",
COSTA IN ITALIA LIRE 300 (ARRETRATI LIRE 400) — I VERSAMENTI
POSSONO ESSERE FATTI SUL CONTO CORRENTE POSTALE N. 2/37800
ALL'ESTERO LIRE 500 (ARRETRATI LIRE 600)
ABBONAMENTO ANNUALE: IN ITALIA LIRE 1500 - ALL'ESTERO L. 2500
SPEDIZIONE IN ABBONAMENTO POSTALE - IV GRUPPO
REGISTRATO ALLA CANCELLERIA DEL TRIBUNALE C. P. DI TORINO AL N. 493 IN DATA 6-11-1951

Altre pubblicazioni della **EDIZIONI RADIO ITALIANA:**
RADIOCORRIERE SETTIMANALE DELLA RADIO ITALIANA
L'APPRODO RIVISTA TRIMESTRALE DI LETTERE ED ARTI
I QUADERNI DELLA RADIO RACCOLTA DELLE CONVERSAZIONI DI MAGGIOR
INTERESSE TENUTE ALLA RADIO
LA RADIO PER LE SCUOLE ILLUSTRAZIONE DEI PROGRAMMI RADIOSCOLASTICI

ELETTRONICA

DIREZIONI RADIO ITALIANA - ANNO III - NOVEMBRE - DICEMBRE 1954 - NUMERO 6 - L. 300



ELETTRONICA

Televisione Italiana

NUMERO
6
ANNO III

NOVEMBRE
DICEMBRE 1954

DA PAGINA 241
A PAGINA 288

RIVISTA BIMESTRALE

DIRETTORI:

EDOARDO CRISTOFARO
VITTORIO MALINVERNI

VICE DIRETTORE TECNICO:
GIUSEPPE DILDA

DIREZIONE E AMMINISTRAZIONE:
TORINO

VIA ARSENALE 21 - TELEF. 41.172

Concessionaria esclusiva della pubblicità:

COMPAGNIA INTERNAZIONALE
PUBBLICITÀ PERIODICI (CIPP)

MILANO, VIA MERAVIGLI 11 - TEL. 808-350
TORINO, VIA POMBA 20 - TELEF. 45-816



Antenne a tromba con riflettore parabolico installato nel terminale di Torino del ponte radio: Torino-Trivero-Milano-Monte Penice. Tale ponte radio, descritto nel presente fascicolo, funziona su frequenze intorno a 900 MHz, ed effettua il collegamento bilaterale per la trasmissione dei programmi televisivi fra le suddette località.

Sommario:

	<i>Pagina</i>
FRANCESCO VECCHIACCHI	
Il ponte radio di televisione Milano-Torino	248
LUGI ALIBERTI	
Dispositivo per il tracciamento oscillografico di diagrammi vettoriali	259
GINO G. SACERDOTE	
Misure di acustica architettonica con segnali modulati in ampiezza	265
OSCAR TIETZ	
Trasmettitori radiofonici non sorvegliati	269
ROLANDO SALVADORINI	
Bilancia elettronica di tensione	279
Libri e pubblicazioni:	
Mannino-G. Patané: L'operatore cinematografico	283
P. H. Brams': Vade mecum dei tubi per televisione (e tubi speciali)	283
Energia nucleare: Rivista bimestrale a cura del CISE - Milano	283

EDIZIONI RADIO ITALIANA

IL PRESENTE NUMERO DI "ELETTRONICA",
COSTA IN ITALIA LIRE 300 (ARRETRATI LIRE 400) — I VERSAMENTI
POSSONO ESSERE FATTI SUL CONTO CORRENTE POSTALE N. 2/37800
ALL'ESTERO LIRE 500 (ARRETRATI LIRE 600)

ABBONAMENTO ANNUALE: IN ITALIA LIRE 1500 - ALL'ESTERO L. 2500
SPEDIZIONE IN ABBONAMENTO POSTALE - IV GRUPPO
REGISTRATO ALLA CANCELLERIA DEL TRIBUNALE C. P. DI TORINO AL N. 493 IN DATA 6-11-1951

Altre pubblicazioni della **EDIZIONI RADIO ITALIANA:**

RADIOCORRIERE SETTIMANALE DELLA RADIO ITALIANA

I QUADERNI DELLA RADIO RACCOLTA DELLE CONVERSAZIONI DI MAGGIOR INTERESSE TENUTE ALLA RADIO

LA RADIO PER LE SCUOLE ILLUSTRAZIONE DEI PROGRAMMI RADIOSCOLASTICI



“Elettronica e Telecomunicazioni”, nata nel 1952 come “Elettronica e Televisione Italiana”, è una rivista quadrimestrale di Rai Eri realizzata dal Centro Ricerche e Innovazione Tecnologica della Rai, sul cui sito è disponibile gratuitamente dal 2001.

Il Centro Ricerche e Innovazione Tecnologica (CRIT) della Rai nasce a Torino nel 1930 come “Laboratorio Ricerche” e dal 1960 ha sede in Corso Giambone 68. Successivamente assume la denominazione “Centro Ricerche” e, dall’ottobre 1999, quella attuale.

L’attività del Centro è coordinata dalla Direzione Strategie Tecnologiche.

Alla nascita, tra i suoi obiettivi ha la progettazione e realizzazione di impianti ed apparati di nuova concezione, non reperibili sul mercato. I profondi cambiamenti nello scenario delle telecomunicazioni hanno stimolato la trasformazione del Centro.

Ha ricevuto riconoscimenti a livello internazionale per i contributi forniti alle attività di studio e normalizzazione dei sistemi per la codifica dei segnali audio e video in forma digitale, allo sviluppo delle tecniche di compressione dei segnali attualmente alla base dei sistemi di trasmissione e registrazione dei segnali video, alla definizione degli standard di diffusione e trasmissione DVB.

Il Centro contribuisce all’evoluzione delle tecnologie relative al sistema radiotelevisivo e multimediale e supporta il Gruppo nelle scelte di indirizzo tecnologico e nella fase di sperimentazione e introduzione in esercizio di nuovi prodotti e sistemi. E’ attivo in numerosi progetti finanziati in ambito europeo e nazionale e collabora con Università e Industrie per l’attività di ricerca, per la definizione dei nuovi standard e lo sviluppo dei nuovi servizi.

Rai Radiotelevisione S.p.A.
Centro Ricerche e Innovazione Tecnologica
Corso E. Giambone, 68 - I 10135 Torino
www.crit.rai.it